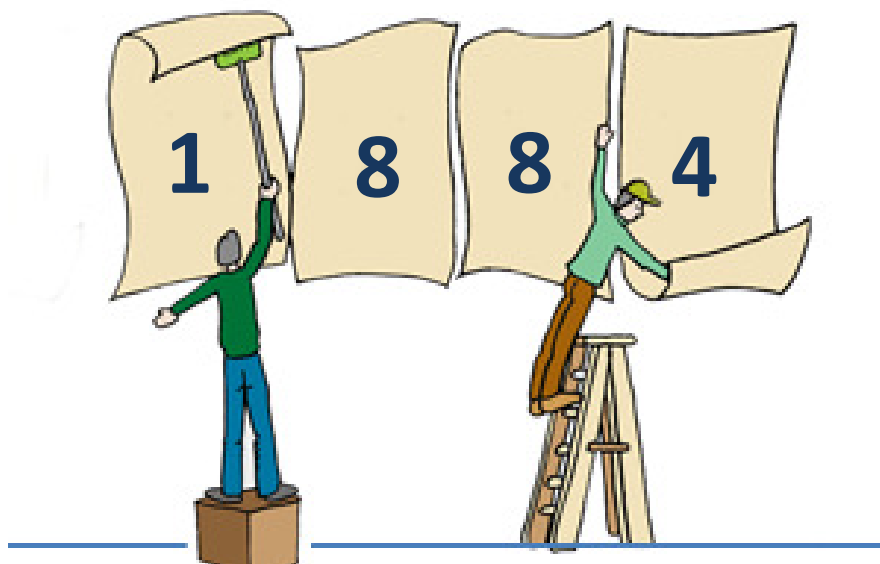


Året Var

DHF:s FÖRTECKNING ÖVER ÅRTAL I DALARÖS HISTORIA har tagits fram med hjälp av uppgifter tagna ur litteratur som berör Dalarö, sökning via Internet och med hjälp av boende på Dalarö.

**Detta är en fördjupning
av händelsen år**



se nästa sida

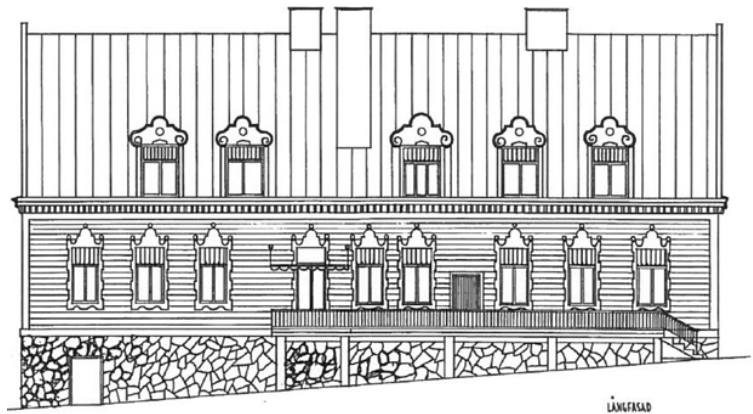
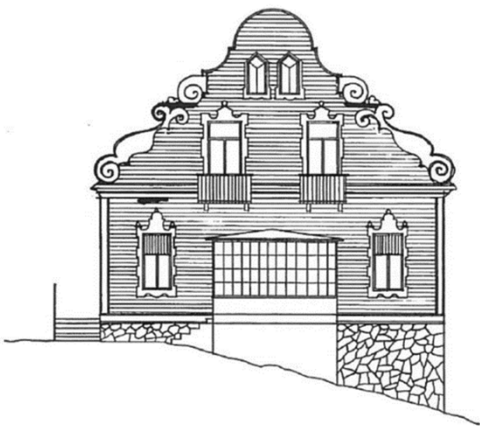


1884.

Villa Bellevue på Wallinvägen 26 uppförs.

Den första delen av ägarhistorien:

- 1876 Gustaf Enberg, skriver kontrakt med Bergs på Smådalarö, på den tomt som Bellevue kom att uppföras på.
- 1879 Carl Gustaf Berg blir ensam ägare till tomtmarken efter laga skiftet.
- 1879 – 80 Byggmästaren Per Adolf Wallander köper Gustaf Enbergs kontrakt och renoverar befintlig stuga på tomten.
- 1884 Byggandet av Wallanders magnifika sommarvilla Bellevue påbörjas.
- 1885 Per Adolf Wallander dör och hustrun Hildegard slutför uppförandet av sommarvillan Bellevue, som blir klar 1886.



Se även DHF:s redovisning SC171.