

Året Var

DHF:s FÖRTECKNING ÖVER ÅRTAL I DALARÖS HISTORIA har tagits fram med hjälp av uppgifter tagna ur litteratur som berör Dalarö, sökning via Internet och med hjälp av boende på Dalarö.

**Detta är en fördjupning
av händelsen år**



se nästa sida



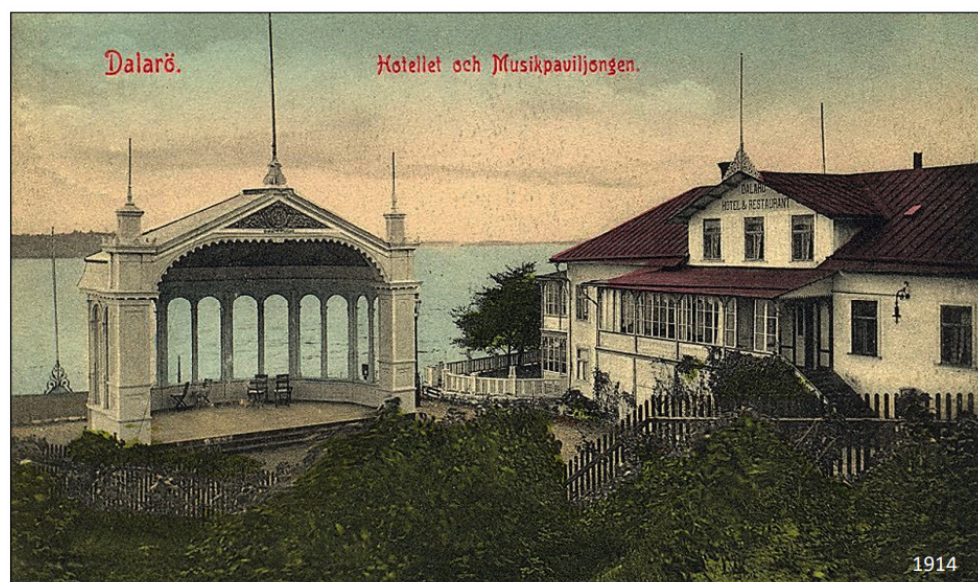
1924.

Musikpaviljongen invid dåvarande Dalarö Hotell rivs. Den hade flyttats från Strömparterren till Dalarö omkring 1912.

Paviljongen kom från Strömparterren i Stockholm, där den sattes upp någon gång mellan 1870 - 1872 och då ersatte den tidigare som byggdes redan 1830. Musikpaviljongen stod på Strömparterren invid Norrbro fram till 1907 då flyttades därifrån. Nöjesutbudet nere vid Norrbro hade förändrats under början av 1900-talet, populära orkestrar slutade spela där och spriträttigheterna drogs in, vilket resulterade i att publiken uteblev, då fattades beslut om rivning.

Paviljongen återuppstod sedan på Dalarö omkring 1912, den placerades då på området mellan dåvarande Dalarö Hotell och Vinterhotellet/Klubbhuset nere vid Hotellbryggan, där blev den sedan kvar till 1924 då den av okänd anledning revs. I paviljongen var det ofta dans till orkester och tre gånger i veckan var det dans på hotellet.

Ägare till Dalarö Hotell var vid den tiden Carl Johan Löfvander som ägde hotellet under tiden 1907 - 1920, han ägde även Hotell Kronprinsen på Drottninggatan i Stockholm. Därefter övertogs hotellet av AB Dalarö Hotell.



Mer finns att läsa om paviljongen och Löfvander i DHF:s bildanalys nr 592.