

Året Var

DHF:s FÖRTECKNING ÖVER ÅRTAL I DALARÖS HISTORIA har tagits fram med hjälp av uppgifter tagna ur litteratur som berör Dalarö, sökning via Internet och med hjälp av boende på Dalarö.

**Detta är en fördjupning
av händelsen år**



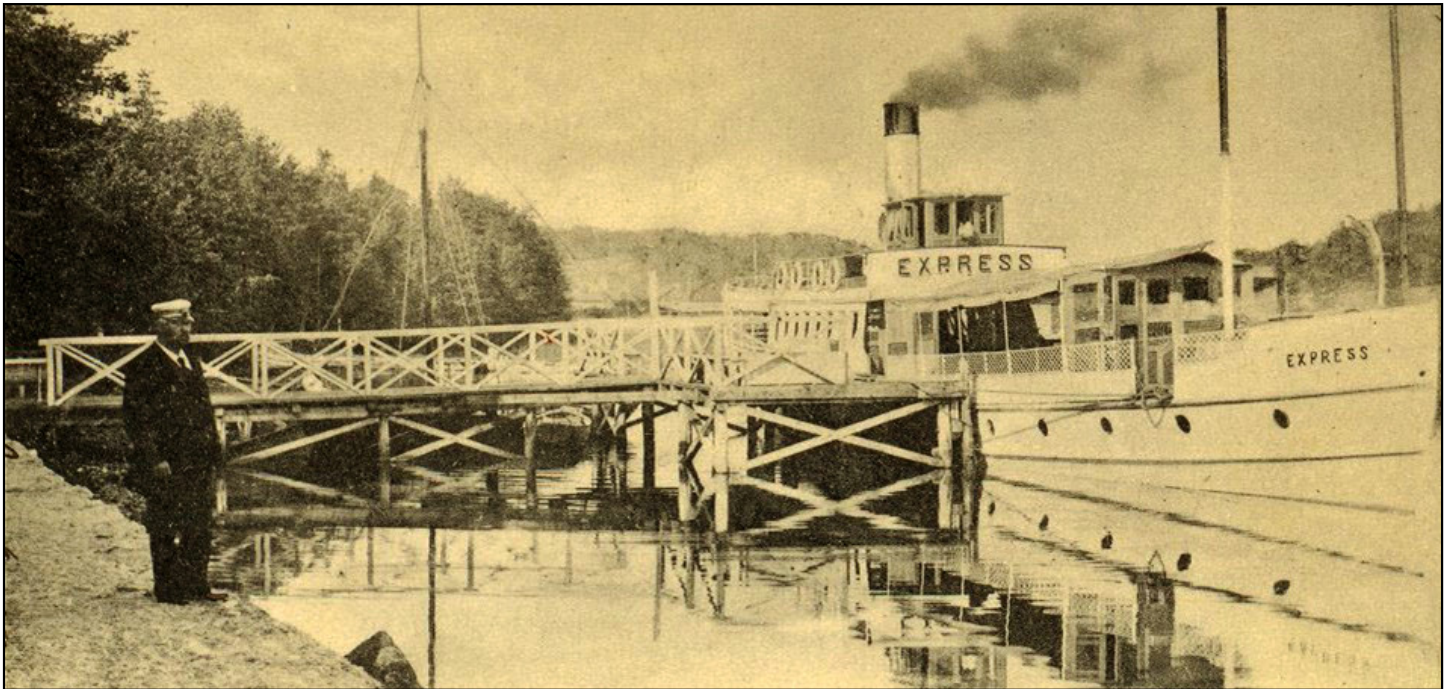
se nästa sida



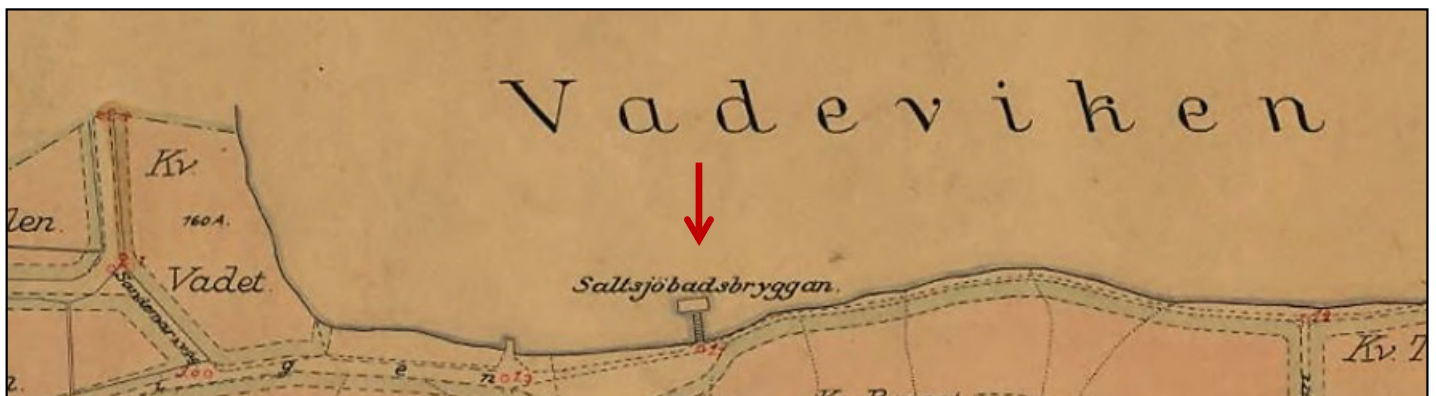
1928.

Båttrafiken till Saltsjöbadsbryggan i Vadviken upphörde.

Det var 1893, som man första gången kunde ta järnvägen "Saltsjöbanan" från Stockholm till "Dalaröbryggan" i Saltsjöbaden, för vidarefärd med ångbåt till "Saltsjöbadsbryggan" i Vadviken.



S/S Express vid Saltsjöbadsbryggan i Vadviken.



Se även "Året var" 1893: Järnväg "Saltsjöbanan" öppnar för trafik 2/7 mellan Stockholm och Saltsjöbaden, varvid båttrafik från nydöpta "Dalaröbryggan" i Saltsjöbaden till "Saltsjöbadsbryggan" i Vadviken inrättas.