

# Året Var

DHF:s FÖRTECKNING ÖVER ÅRTAL I DALARÖS HISTORIA har tagits fram med hjälp av uppgifter tagna ur litteratur som berör Dalarö, sökning via Internet och med hjälp av boende på Dalarö.

**Detta är en fördjupning  
av händelsen år**



**se nästa sida**



1983.

**Konstnärinnan Eva Bonniers sommarvilla i Dalarö, ritad av arkitekt Ragnar Östberg, klassas som kulturhistoriskt byggnadsminne.**

Eva Bonniers sommarvilla byggd 1904, Torsvägen 30.

Huset är uppfört efter ritningar av Ragnar Östberg som även bidragit till interiören. Från början inspirerad av jugend- och allmogestil. Det var två dalkarlar som anlätades för att uppföra det timrade huset. Ragnar Östberg har ritat bl. a. matsalsbord, spisen med medeltida inspiration, säng och stolar. Eva Bonnier hade sin ateljé i husets norra del.

Eva Bonnier, 1857 – 1909, var yngsta dottern i en syskonskara på tre. Fadern var bokförläggare Albert Bonnier. Under ungdomsåren tillbringade Eva flera somrar på Dalarö, då familjen hyrde här redan på 1870-talet.

Eva Bonnier som konstnär målade främst porträtt och realistiska interiörbilder. Åren i Paris blev bland hennes mest produktiva. I början av 1890-talet var hon åter i Stockholm och försökte med begränsad framgång att etablera sig som porträttmålare. Vid mitten av 1890-talet upphörde hon att måla och stödde i stället konsten med stora donationer.

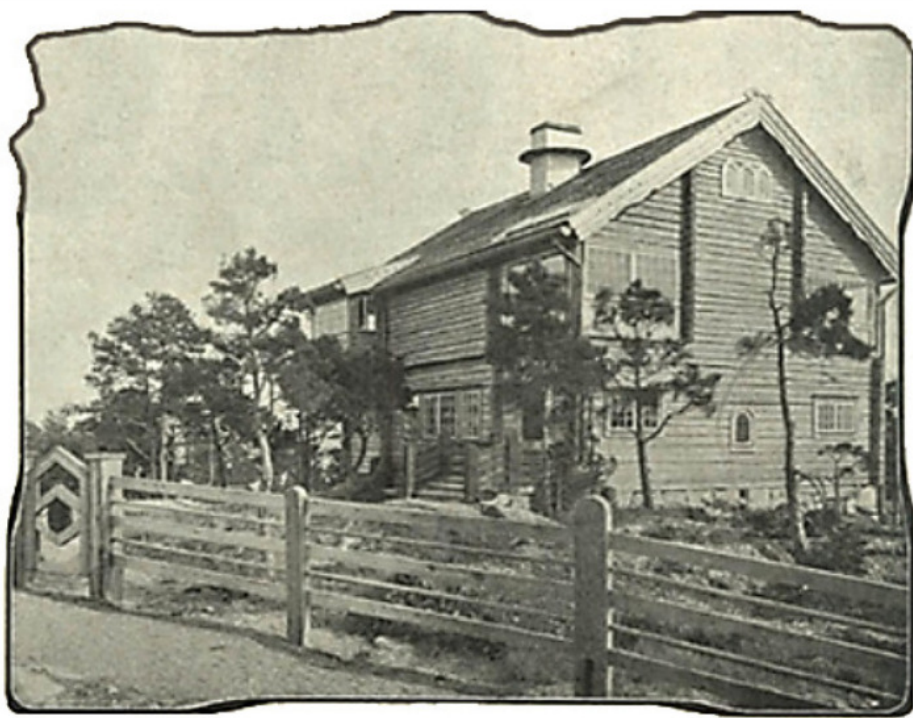


Bild tagen ur tidningen IDUN 1906.

*Byggnadsminnen* är kulturhistoriskt värdefulla byggnader, miljöer och anläggningar i Sverige som byggnadsminnesförklarats enligt bestämmelser i kulturmiljölagen. Det betraktas vanligen som det starkaste kulturhistoriska skyddet bebyggelse i Sverige kan åtnjuta.

För att klargöra skyddet fastställs skyddsbestämmelser eller skyddsföreskrifter för varje byggnadsminne. Byggnadsminnen har stor spännvidd i tid och rum och kan vara allt från en medeltida borg till en biograf från 1950-talet.

En byggnadsminnesförklaring innebär att byggnaden måste bevaras för all framtid. Byggnaden får inte förvanskas, byggas om, eller rivas. Även parker, trädgårdar eller andra anläggningar av kulturhistoriskt värde kan få skydd. Över 2 000 anläggningar och miljöer är skyddade som byggnadsminnen. En förteckning finns i Riksantikvarieämbetets bebyggelseregister.