

Året Var

DHF:s FÖRTECKNING ÖVER ÅRTAL I DALARÖS HISTORIA har tagits fram med hjälp av uppgifter tagna ur litteratur som berör Dalarö, sökning via Internet och med hjälp av boende på Dalarö.

**Detta är en fördjupning
av händelsen år**



se nästa sida



1989.

En ny vägsträcka från kanalbron mot Smådalarö öppnas, så att genomfartstrafiken inte längre behöver köra Baldersvägen. En ny bro byggdes också över kanalen öster om den gamla bron.

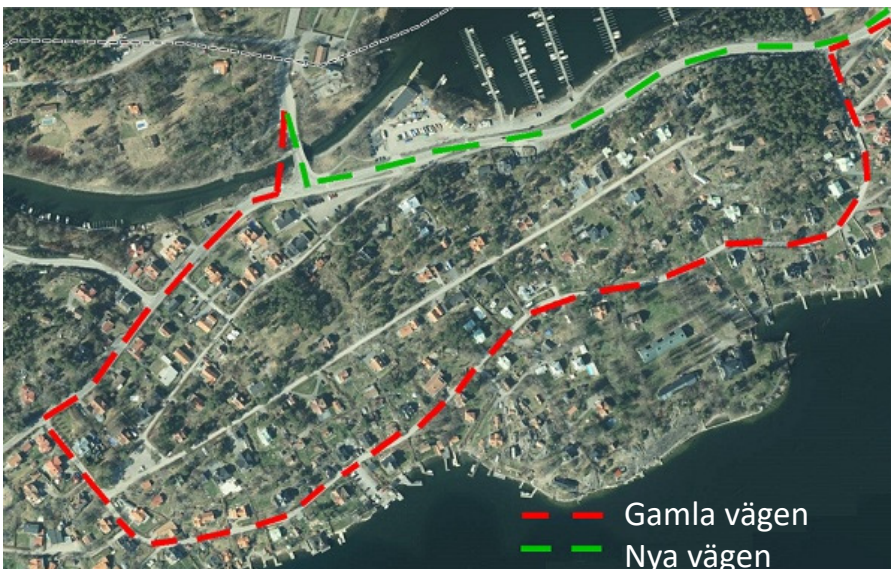
Ny vägsträcka till Smådalarö 1989



DN-klipp 24/11-1988

Kortare väg till Smådalarö

■ I mitten av nästa vecka påbörjas ett omfattande vägarbete på Dalarö. Smådalarövägens södra del och anslutning till Dalarövägen ska få en helt ny sträckning, längre norrut intill Vadviiken. Det innebär att trafikanter till och från Smådalarö och de östra delarna av Dalarö får kortare väg samtidigt som de boende utmed Baldersvägen (nuvarande södra delen av Smådalarövägen) blir kvitt genomfartstrafiken. För anslutningen till Dalarövägen norrut kommer en ny bro att byggas över Dalarö kanal. Gatukontoret uppger att det finns risk för trafikstörningar på Dalarövägen vid kanalen och på Smådalarövägen vid Jungfrubergget i samband med byggnadsarbetena.



Den nya vägen till Smådalarö byggdes 1989.

En ny bro byggdes också över kanalen öster om den gamla bron.

Den nya vägsträckan är 550 m. Vilket kortade resvägen till Smådalarö med ca 1 km.

Den smala Baldersvägen avlastades på trafik och de boende utmed vägen fick därmed en lugnare miljö.

