



**Bild nr**  
185

**Tid**  
1919

**Kategori / Plats**  
Fordon

**Motiv**  
På Odinsvägen

Den första tidtabellsbundna persontrafiken startade i slutet av 1910-talet. Det var Carl Leonard Ryd och konkurrenten Elfrid Djerf som startade verksamheten. Här ser vi åkare Ryd vid ratten i sin Fiat B560.

Några av passagerarna var Viola Martin och Aina Wahrenberg.

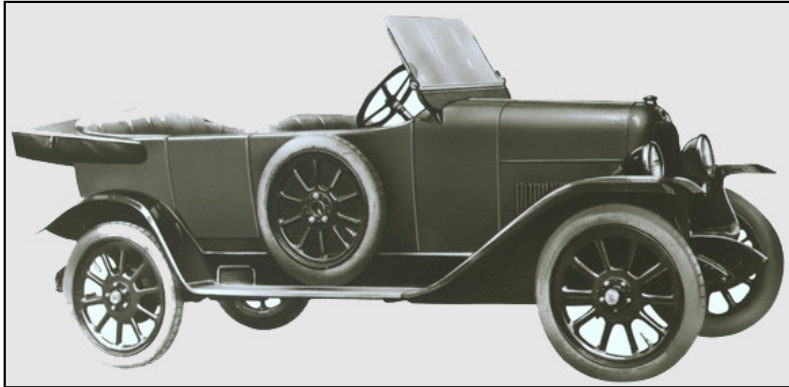
Fru Ryd står på trappan till byggnaden, där Dalarö Bageri nu ligger, på Odinsvägen 15, Dalarö 2:110. Sofia Österberg sålde då cigarrer och tidningar och Emma Johansson hade bageri i husets södra del.



På 1910-talet var det trätrappor in till butikerna som under 1910 ersattes av gjutna trappor. Golvet i bageriet sänktes 1939 och trapporna togs bort.

Mer om bilen finns att läsa om på nästa sida.

**Bilen är en Fiat 501 Torpedo** troligen tillverkad 1914 med en fyrcylindrig sidventilsmotor på 25 hk. Bilen inregistrerades den 25/8 1919 av chauffören Carl Rydh på Dalarö. Bilen skrotades 2/1 1922. 501 var Fiats första modell efter första världskriget. Tillverkningen uppgick till 47 600 exemplar. Företaget grundades i Italien av Giovanni Agnelli år 1899.



1919 då bilden togs bar föraren vanligtvis läderhuva under färd.

*Från början bedrevs persontrafiken bara med denna Fiat men senare inköpte Carl Rydh en buss.*

*När han avyttrade sin verksamhet 1928 så hade Carl Rydh flera bussar i trafik.*

Bussägaren Leonard Jansson inköpte 1928 aktierna och ändrade namnet till Dalarö Nya Trafik AB. Rörelsen överläts senare till Brännkyrka och Södertörns Trafik AB.



Se även DHF:s bildanalyser :

3212 Passagerartrafik på 1920-talet.

757 Busstrafik 1935.

3744 Voisin Ambulans som övertogs av Dalarö Nya Trafik AB 1929.

Månadsbild juni 2012.