

Klockstapeln

Dalarö

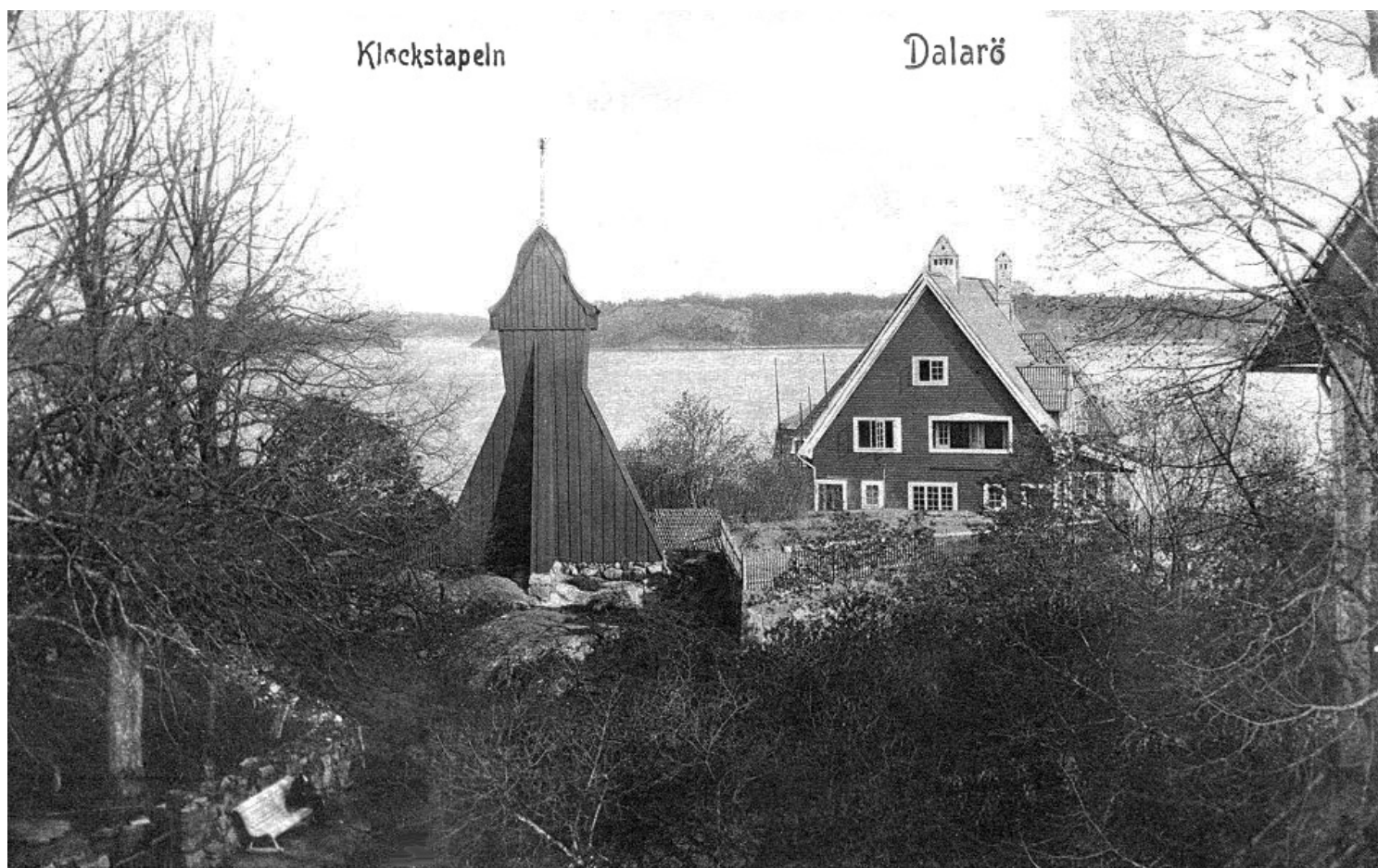


Bild nr

598

Tid

1909

Kategori / Plats

Hus / Byggnader

Motiv

Kyrka / Klockstapel

Bildbeskrivning Vykort

Huset på bilden är "Vinterhotellet" / "Klubbhuset" vilket var ett annex till stora hotellet som kallades "Sommarhotellet" och som låg vid Hotellbryggan. Sommarhotellet revs 1965. Vinterhotellet brandhärjades 1980 och är helt ombyggt och omdöpt till *Strand Hotel*.

I backen invid kyrkan står klockstapeln. Den byggdes år 1746 och kallas för "*Basfiolsfodralet*". Denna ersatte en tidigare klockstapel från 1676.

Klockstapeln har två klockor, den lilla från år 1656 och den stora från 1745.

Till vänster skymtar kyrkogårdsmuren och en soffa vid Dalarö Kyrka.

I bakgrunden syns Aspö till höger och Korsholmen skymtar till vänster.

Strand Hotell som det såg ut 2005



Vi tar tacksamt emot kompletterande uppgifter om denna bild.
information@dalarohembygd.se