



**Bild nr**  
621

**Tid**  
1959/1960

**Kategori / Plats**  
Hus / Byggnader

**Motiv**  
Fastigheten *Sydamerika*.

*Sydamerika* byggdes troligen på 1860-70 talet. Fastigheten finns med på karta från 1877. Byggnaden var då en enplansbyggnad. Huset byggdes på med en våning 1890 då Lars Gustav Johansson, f. 1845 d. 1902, flyttade hit och senare byggde huset *Nordamerika*, som placerades ovanför huset *Sydamerika*.

Benämningarna *Nordamerika* och *Sydamerika* beror på att Lars Gustav Johansson hade varit i Amerika och kallades *Jänken*, så det blev naturligt att döpa husen till *Nord-* resp. *Sydamerika*. *Sydamerika* revs 31 december 1960.

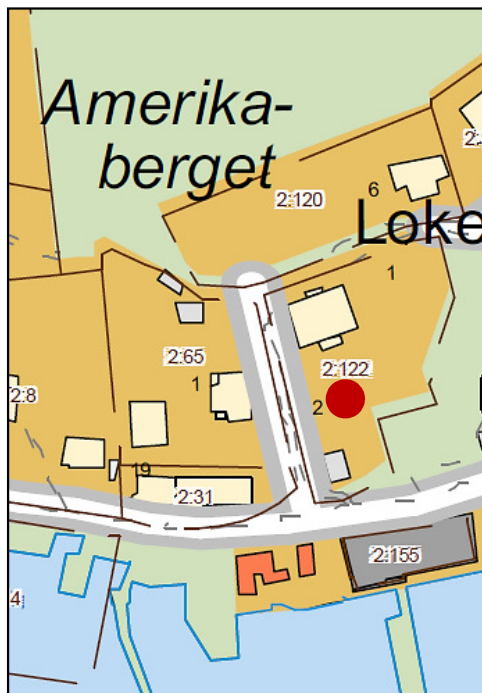
Det man kan se på bilden ovan är att huset *Nordamerika* inte är klätt med eternitplattor som det är idag år 2020.

Nuvarande huset *Nordamerika* och det nu rivna *Sydamerika* har adress Heimdalsvägen 2, Dalarö 2:122. Äldre fastighetsbeteckningar: Stg 56 och på karta från 1911 tomt 18.



Karta från 1911.

Fler kartor och bilder finns på nästkommande sidor.



Karta från 2009.



Karta från 1968.

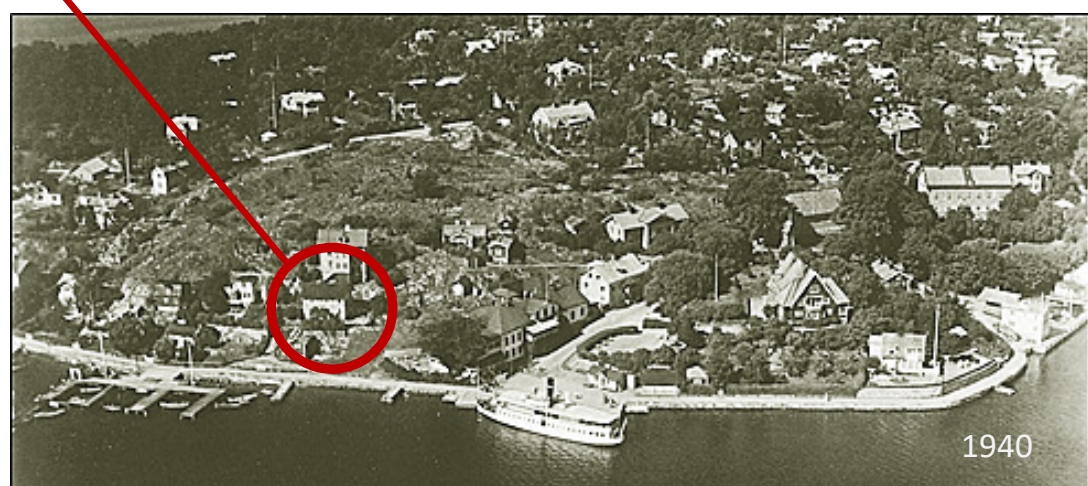
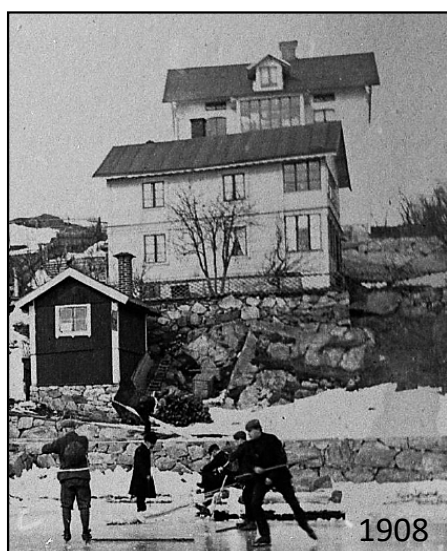
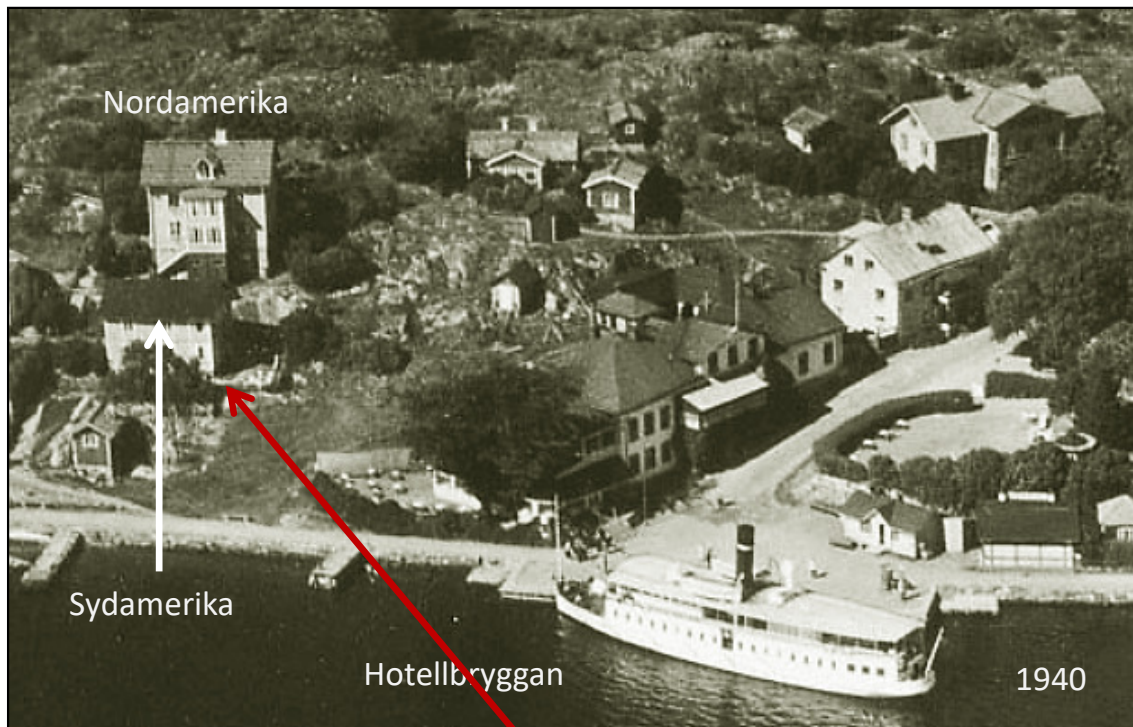


Karta från 1878.



Karta från 1796.

Nuvarande fastighetsbeckning  
Dalarö 2:122.  
Äldre fastighetsbeteckningar  
Stg 56  
Jordeboks nr. 18.

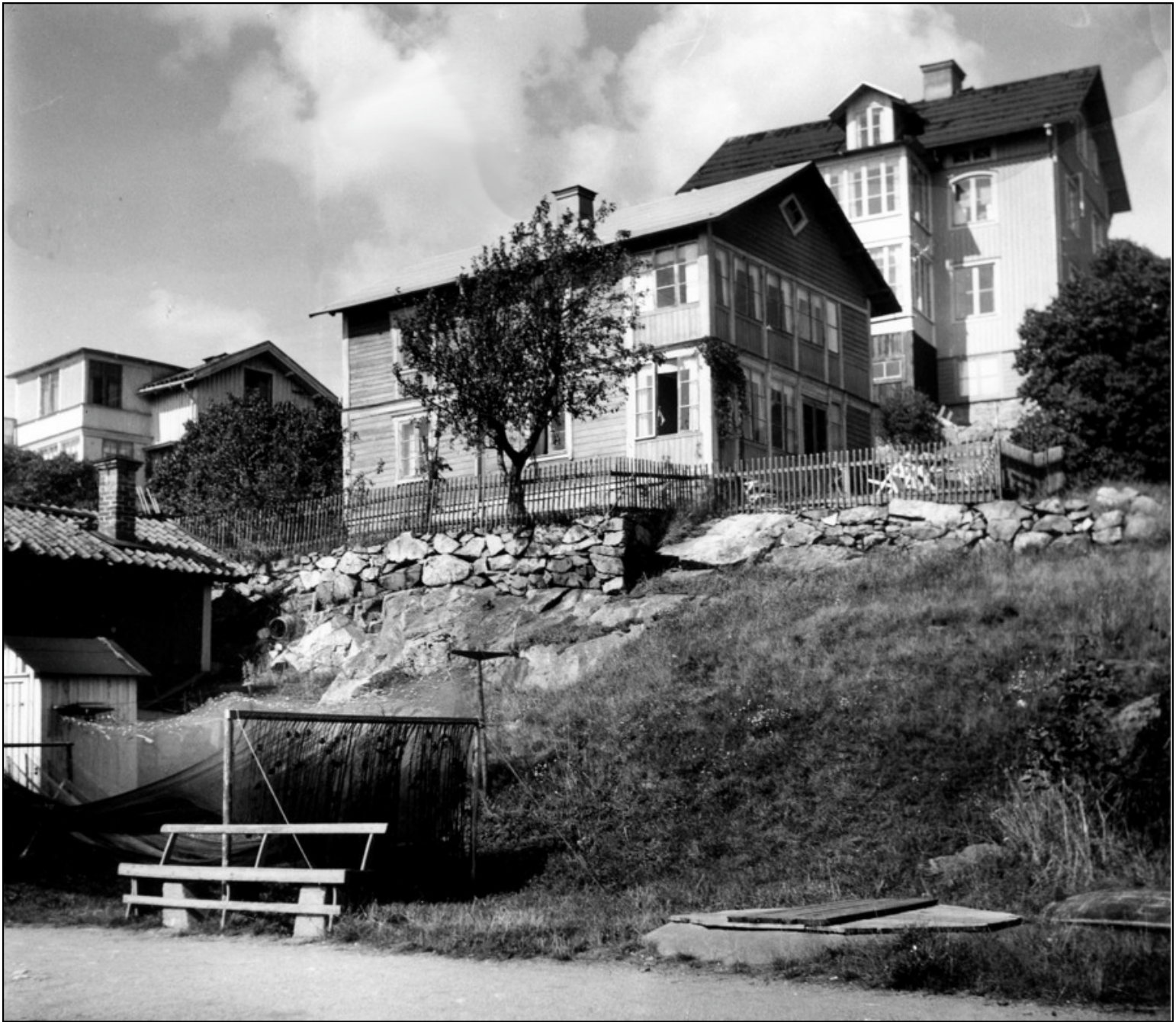


- 1 Sydamerika, revs 1960.
- 2 Nordamerika, har adress Heimdalsvägen 2 och är byggt 1880.
- 3 Dalarö Hotell även kallat "Sommarhotellet", revs 1965.  
Alltsedan 1638 fanns det på denna plats krog, gästgiveri, hotell eller restaurang.
- 4 Musikpaviljongen, revs 1924.  
Tidigare hade musikpaviljongen stått på Strömparterren vid Strömmen i Stockholm.
- 5 Garage. Vilka fordon detta garage var avsett för är ovisst.  
Var det kanske för hotellets gäster eftersom den reguljära busstrafiken till Dalarö startade först 1920?

Vy mot Hotellbryggan 1909.



Sydamerika.



1947.



Rivningen av *Sydamerika* 1960.



*Nordamerika* 2019.

Här är huset sedan många år tillbaks klätt med eternitplattor.

Se även:

- Månadsbild juni 2020.
- DHF:s bildanalys nr 95.