



Bild nr
853

Tid
1904

Kategori / Plats
Hus / Byggnader

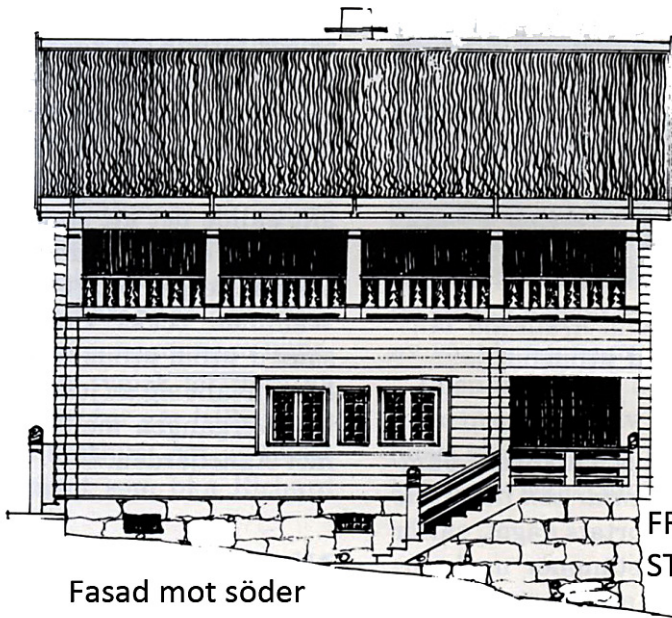
Motiv
Eva Bonniers villa, Dalarö 7:7

Huset är uppfört 1904, av konstnärinnan Eva Bonnier, efter ritningar av Ragnar Östberg som även bidragit till interiören. Från början inspirerad av jugend- och allmogestil. Det var två dalkarlar som anlätades för att uppföra det timrade huset. Ragnar Östberg har ritat en del av interiören, bl. a. matsalsbord, spisen med medeltida inspiration, säng och stolar. Eva Bonnier hade sin ateljé i husets norra del. Bilden visar husets sida mot sjön med den långa verandan/balkongen från vilken man har en magnifik vy över inloppet till Dalarö.



Vy från sjön, 1910.

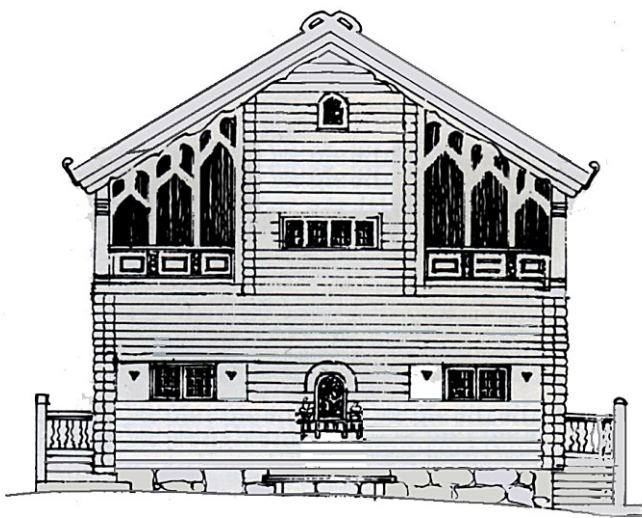
På nästkommande sidor finns flera bilder.



Fasad mot söder

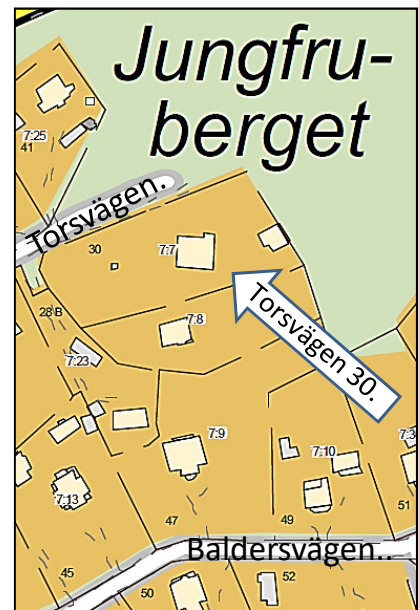
FRÖKEN EVA BONNIERS
STUGA PÅ DALARÖ.

Ragnar Östbergs
ritning av huset på
Torsvägen 30.



Fasad mot väster.

RAGNAR ÖSTBERG. M. J. 1914.



Karta från 2009.



Bild från 1980-talet.

1920-talet.



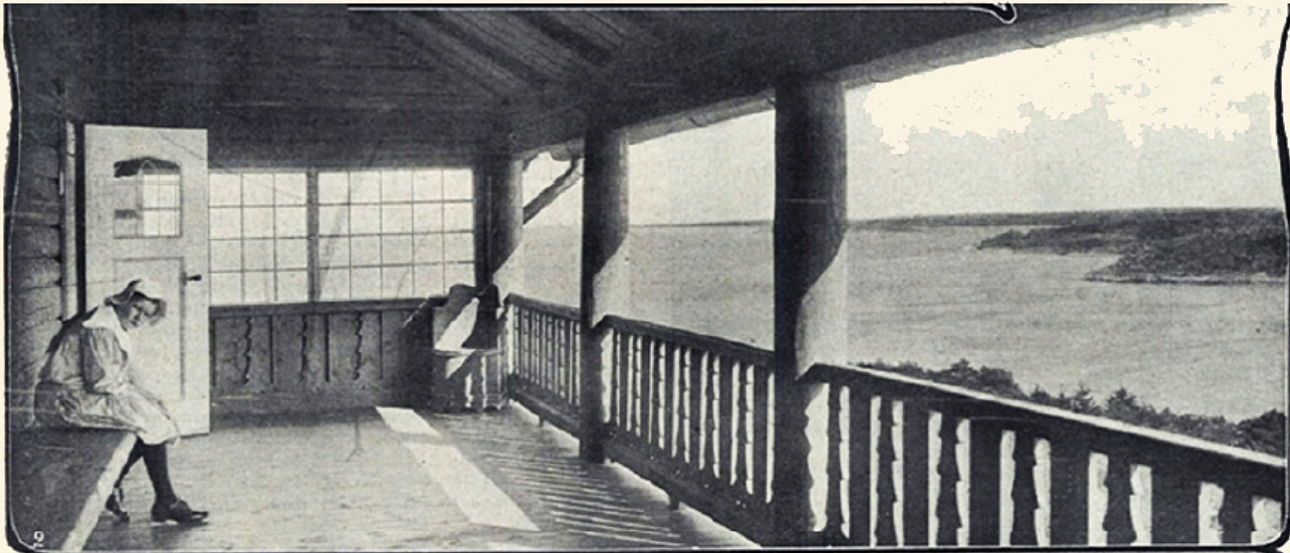
Observera fönstren till
ateljén som fanns på
taket.
De fönstren finns inte
längre kvar.



Bild från 2004.



Torsvägen 30.



Verandan mot sjön.



Salen från entrén.



Fröken Bonniers arbetsrum.



Salen med inblick i arbetsrummet.



Entrén och trappan upp till övre våningen.

Sängkammare 1 tr. upp.

Bilder ur tidningen IDUN 1906.

Hela artikeln finns i DHF:s artikelserie nr A102.



Eva Bonnier 1905.



Vy från Torsvägen 1924.