

Kursgårdsepoken på Rosenön 1958 - 2008



KURSGÅRDSEPOKEN PÅ ROSENÖN

Statliga gruvjätten LKAB, 1958 – 1978

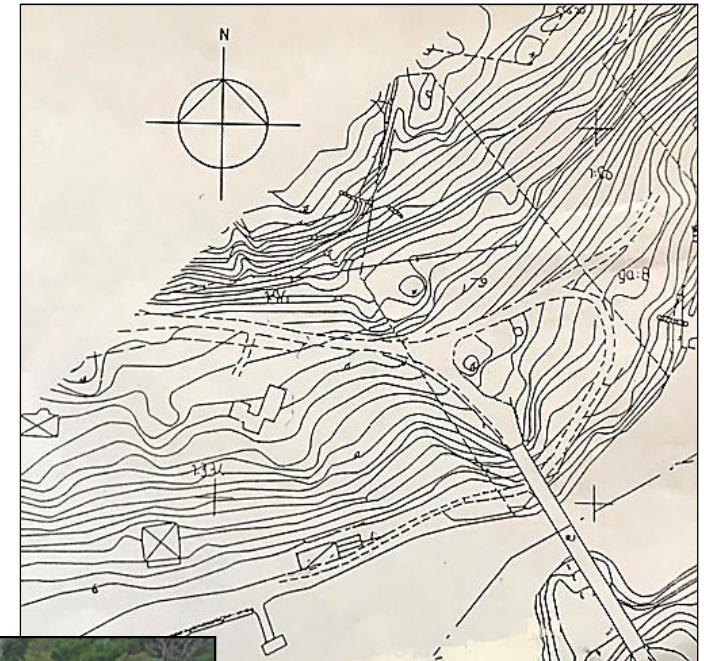
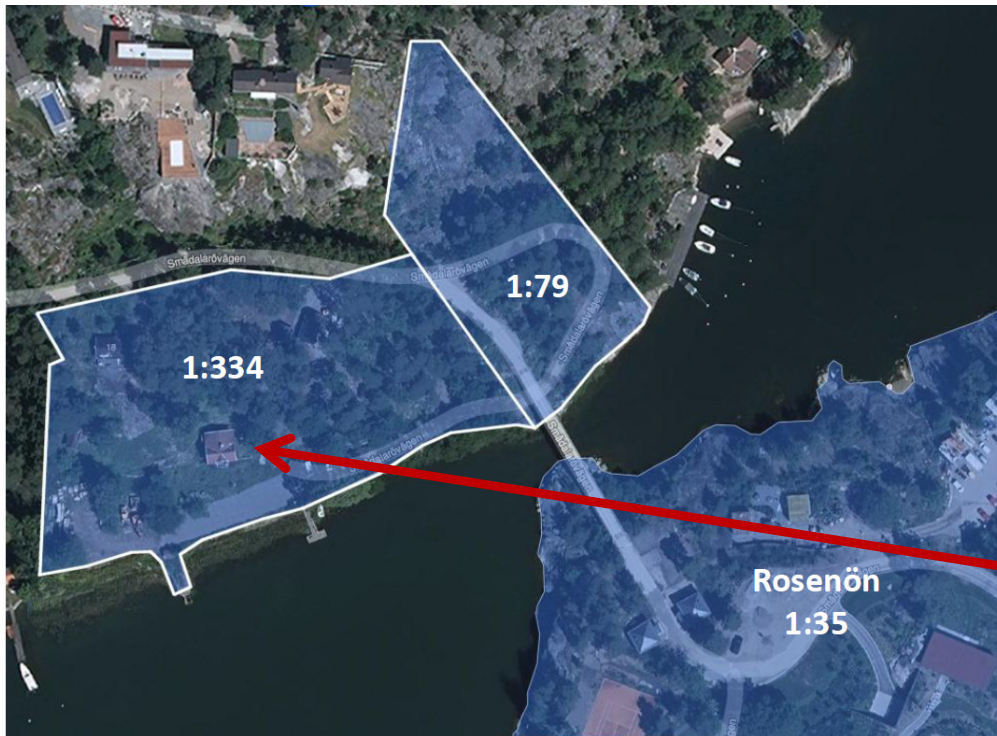


Kursgårdsepoken på Rosenön startar 1958

- när statliga gruvjätten LKAB köper ön av Gunnar och Karin Söderberg,
- som köpt Rosenön av Tiegerhielm 1916,
- som köpt ön av dödsboet efter Anders Petter och Sofia Berg.

I köpet av Rosenön efter fam. Söderberg ingår en fastighet på andra sidan bron, Smådalarö 1:79. Fastigheten köptes av Gunnar Söderberg något år efter att han köpt Rosenön.

LKAB köpte senare Smådalarö 1:334.



1959 hade Folke Hederus ritningarna klara och bygget kunde påbörjas.



**Sprängning och breddning av vägen påbörjades
1958 ned till bron.**

Våren 1958 var betongbron klar.





Matsalen byggdes på innergården mellan flyglarna.



Större delen av året skulle det hållas kurser och konferenser härute men på sommaren skulle Rosenön bli ett semesterparadis för gruvfolket från Malmberget och Kiruna som då fick bo i radhuslängorna Nämdö, Ornö och Utö.



Nämdö

Sommaren 1959 inkvarterades gruvfamiljerna i den nya radhuslängan "Nämdö" med sju lägenheter.

Först sommaren 1960 var alla tre radhuslängorna klara.

Taklagsfest hölls den 5 mars 1960 och till hösten öppnade anläggningen för konferensverksamheten.

Det fanns då plats för ett 40 – tal kursdeltagare.



LKAB fick behålla hela I Gunnar Söderbergs förnämliga bibliotek med ca 4 000 band av skönlitteratur och facklitteratur.

