

**Dalarövägen söderut vid
Hökarängens gård.**



Får inte spridas eller nyttjas i tryckt information eftersom bilden tillhör Enskede Årsta Hembygdsförening / Farsta Hembygdsförening.
Scannade bilder ur Årskrift DALARÖVÄGEN 2005 / HEMBYGSNYTT nr 3.



Dalarövägen började vid **Skanstull**.

Så här såg bron ut 1948.



Vägen gick först uppför **Hammarbybacken** och passerade det vita **Tullhuset** och därefter **Grundborgs** krog som tillhörde Enskede gård.

I bakgrunden syns **Skanskvarn**.



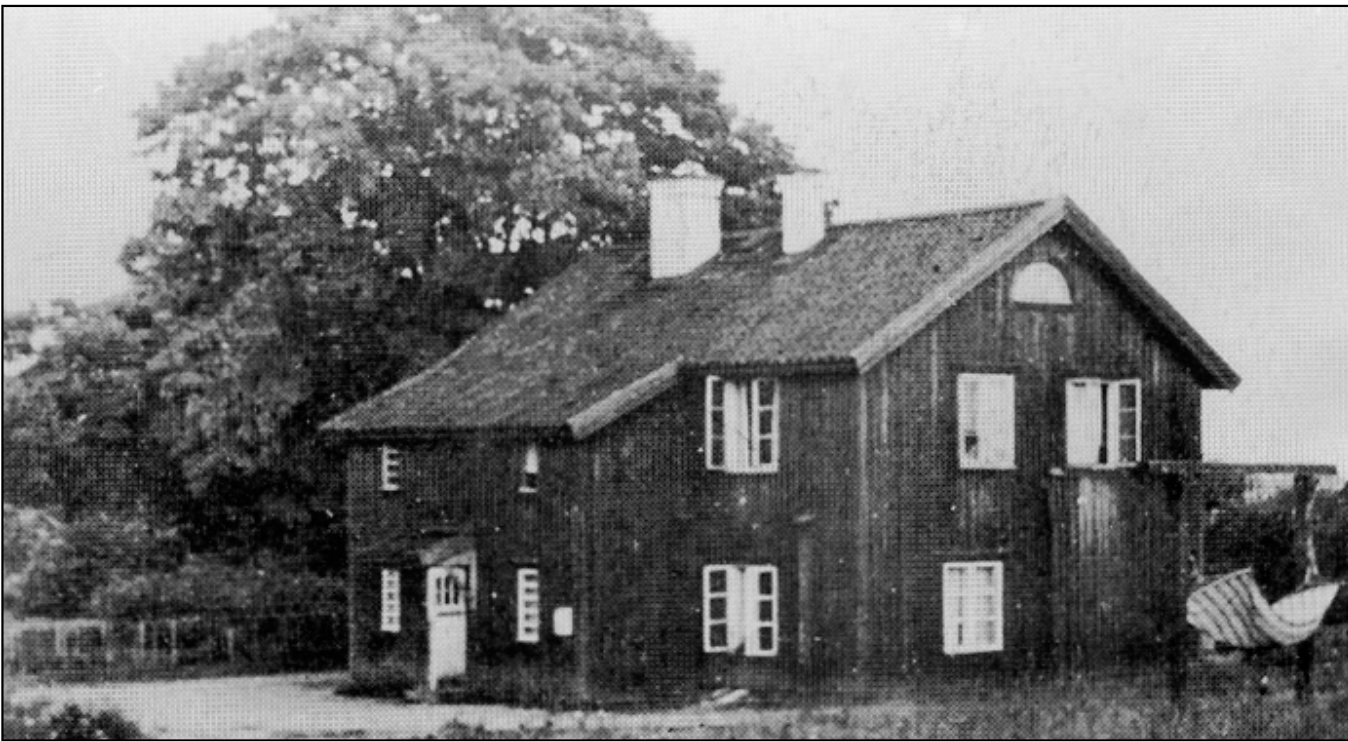
Skanskvarn.

**Holländsk byggd
ursprungligen byggd 1762,
Nuvarande uppfördes på
1850-talet.**



Kolerakyrkogården vid Skanstull.

Användes 1809-1901.



**Kvarnängen vid
Gullmarsplan.**

**Vid nuvarande
tunnelbanestation, Byggd
1796.**



Gården Johanneshov.

**Lydande under Enskede gård.
Krog 1725.
Revs på 1940-talet.**



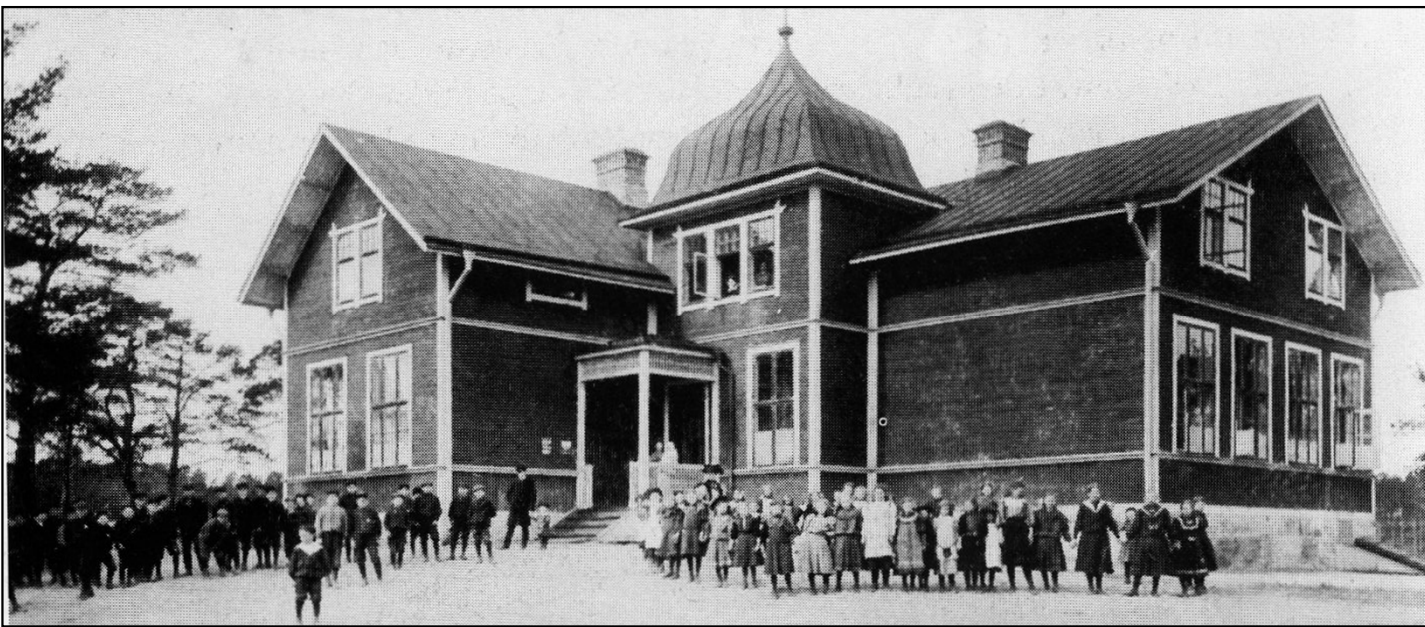
Skärmarbrinks gård.

Nämnd 1670.



Sofielund.

**Mellan Nynäsvägen
och Arenavägen.
Revs på 1930-talet.**



Röda skolan.

**Vid Dalarövägen straxt före
Stora Gungan låg Enskede
gamla skola byggd 1903.
Revs 1977.**



Stora gungan.

**Gård och krog under Enskede
gård. Byggt 1801.
Flyttade s1969 till Skansen.**



Dalarövägen Norrut. Med Röda skolan och Stora Gungan i fonden.



Torpet Dalen. Öster om Dalarövägen, revs 1972.

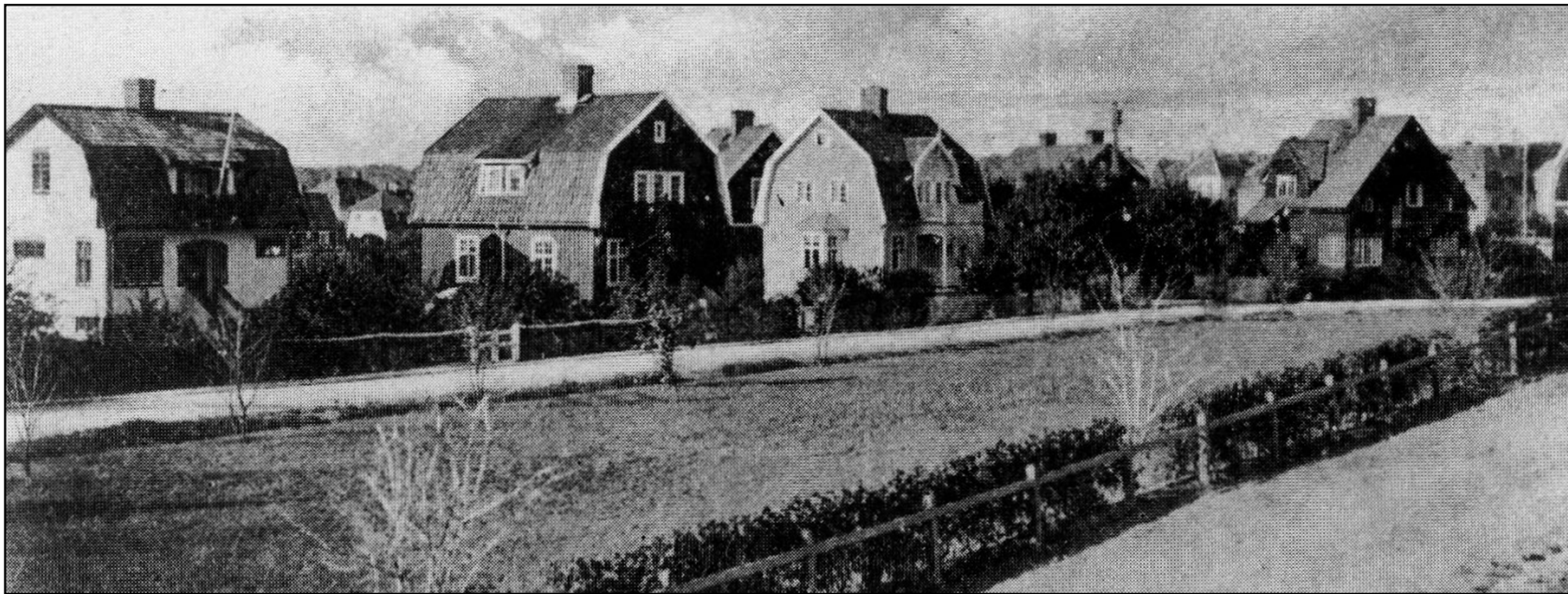


Kyrkogårdsvägen. Centralgata genom Enskede. Bild tagen vid korsningen med Dalarövägen

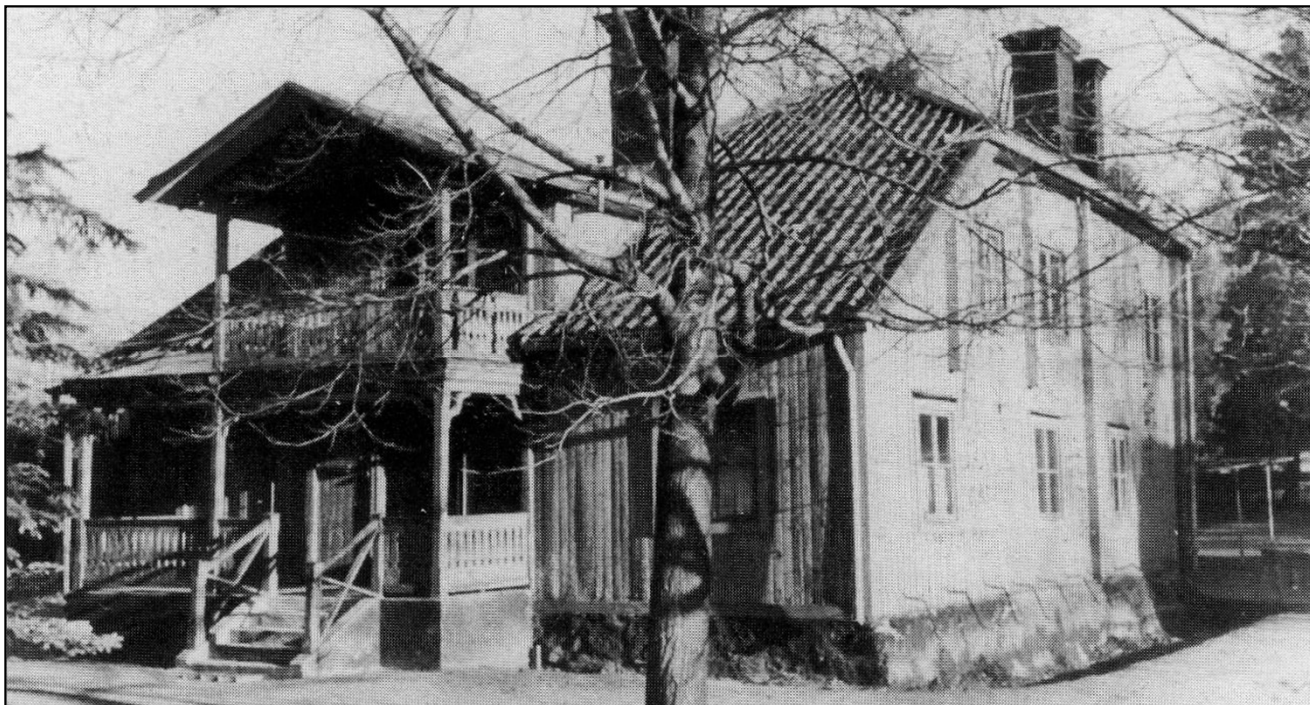


Sandsborgs kyrkogård.

Får inte spridas eller nyttjas i tryckt information eftersom bilden tillhör Enskede Årsta Hembygdsförening / Farsta Hembygdsförening.
Scannade bilder ur Årskrift DALARÖVÄGEN 2005 / HEMBYGGSNYTT nr 3.



Dalarövägen. Sedd från Sandsborgskyrkogården. Vägbanken använd nu av T-banan.



Dalarövägen.

**Krog och värdshus söder om
Sandsborgs kyrkogård.
Öster om Dalarövägen.
100 meter norr om
Sockenvägen.
Revs 1957.**



Dalarövägen mellan Sockenvägen och Tyresövägen.



Dalarövägen mellan Sockenvägen och Tyresövägen.

När skogskyrkogården anlades flyttades Dalarövägen ut utanför murarna.



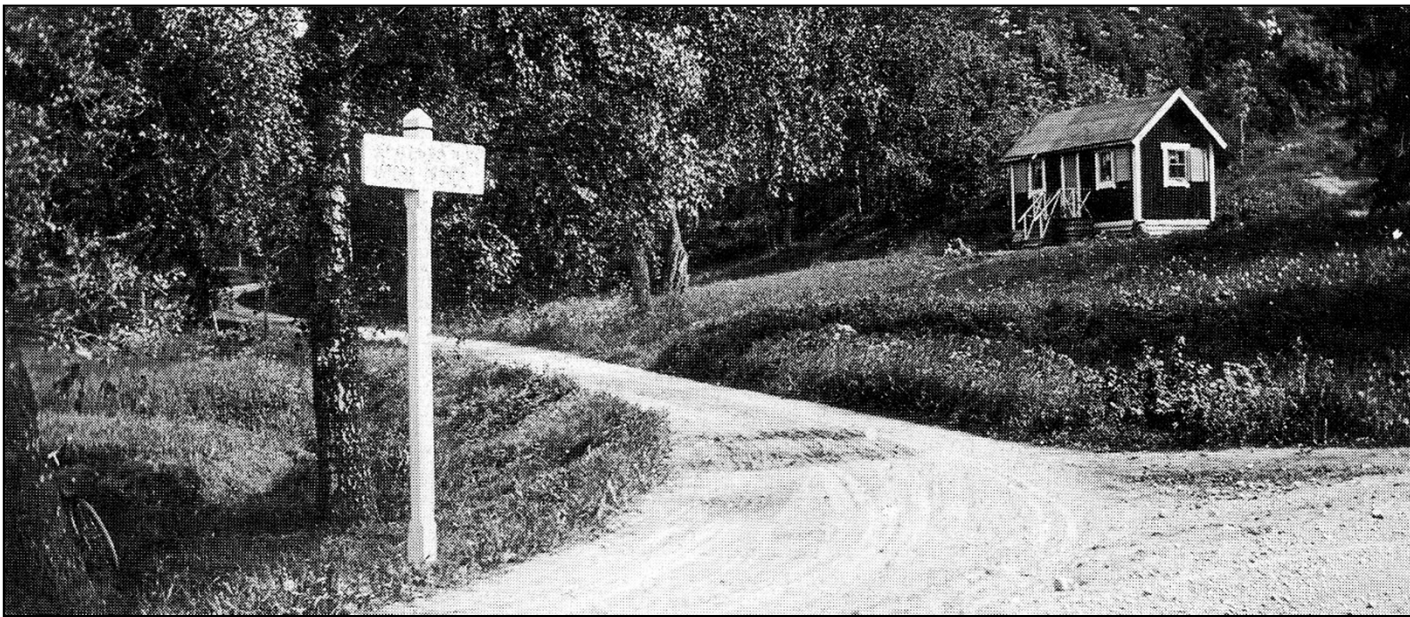
Lilla Tallkrogen.

**Låg intill Dalarövägen.
Krog i slutet av 1700-talet.**



Lilla Sköndal.

**Vid judiska kyrkogården.
Det fanns en krog mellan Sköndals säteri
och Ersta frälsehemman.**



Grindstugan.

**Vid Diakonianstallt
Stora Sköndal.**



Sköndalsbro.

Från 1700-talet.



Åbro.

**Lanthandel vid Sköndalsbro.
Byggt 1910, brann ner 1965.**



Hökarängens gård.



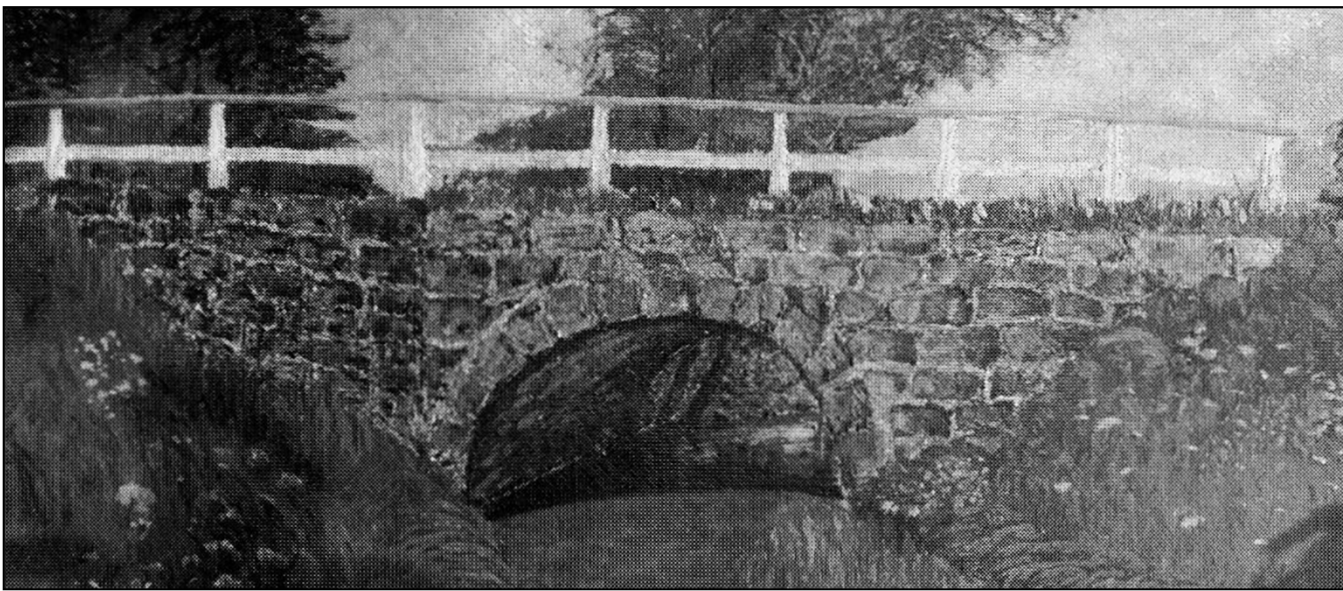
Burmanstorp.

**Låg vid Teliastaden.
Dagsverkstorp under farsta
gård.**



Larsboda.

**Framför torpet gick
Dalarövägen.**

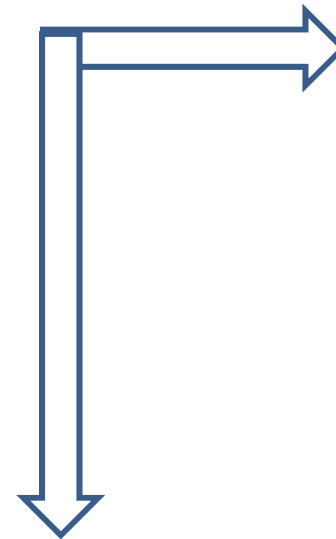


Forsån.

Vid Trångsund. *Målning.*

Dalarövägen fortsätter sedan som landsväg genom Huddinge och Haninge och passerar Trångsund, Länna och Handen, Dalarö.

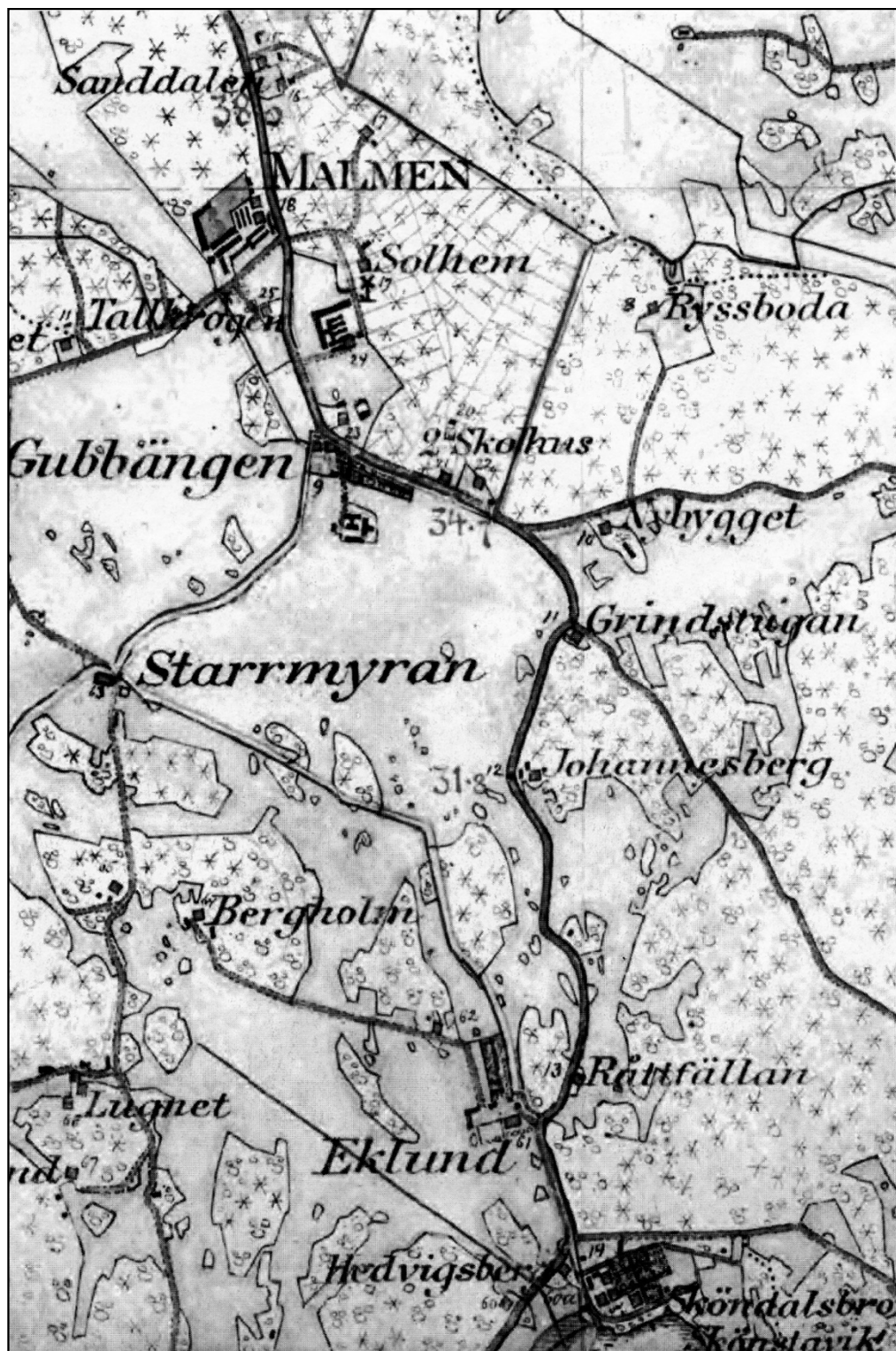
I Skriften Dalarövägen finns några fler hus och mer att läsa om husen och platsera.



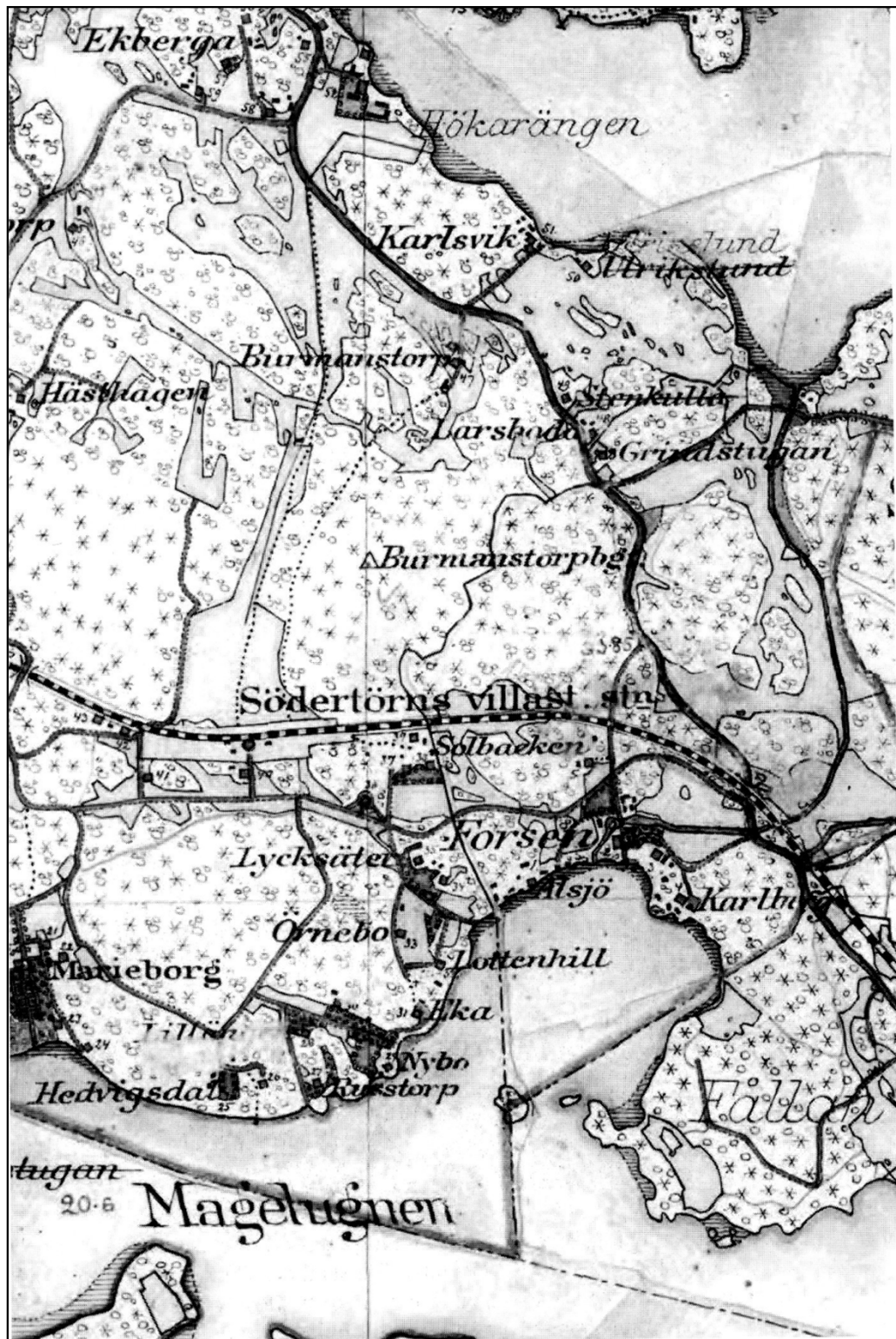


Dalarövägen mellan Hammarby och Malmen.

Får inte spridas eller nyttjas i tryckt information eftersom bilden tillhör Enskede Årsta Hembygdsförening / Farsta Hembygdsförening.
Scannade bilder ur Årskrift DALARÖVÄGEN 2005 / HEMBYGGSNYTT nr 3.



Dalarövägen mellan Malmen och Sköndals bro.



Dalarövägen mellan Hökarängens gård och stadsgränsen.