

Eklunds udde

SC308

2023



Namnet Eklunds udde.

Skansberget / Bebyggelsen / Historik.

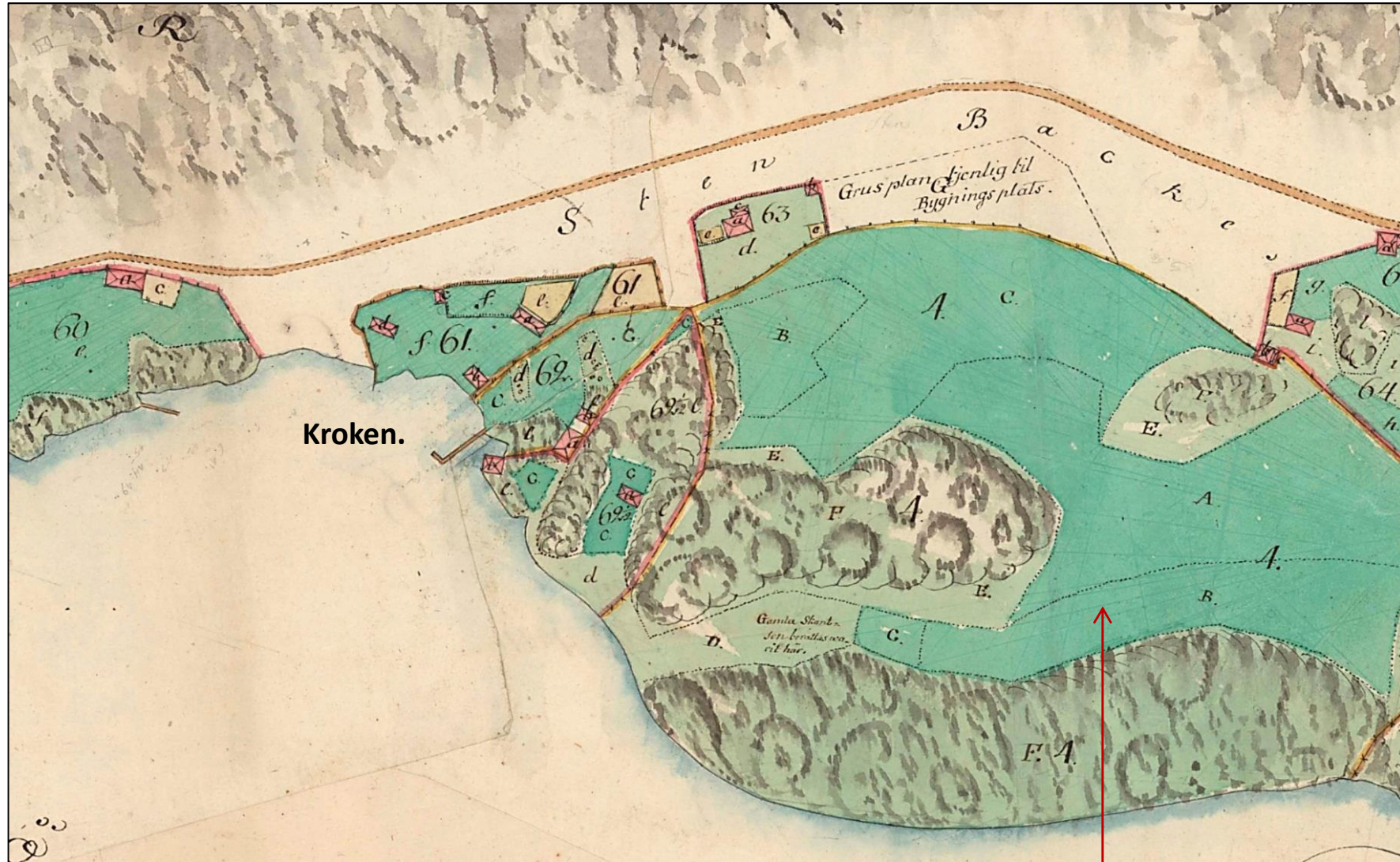


Per A. Eklund

Den första bosättaren ute på udden var lotsen Per August Eklund, f. 1851 d. 1915, Han bodde i en liten stuga uppförd 1867 med sin familj, invid Skansberget. Platsen kallas därför för "Eklunds udde".

Lifmans karta från 1796.

Här finns bara några små stugor vid Kroken.



Här syns första huset på Eklunds udde,
på denna karta från 1879.

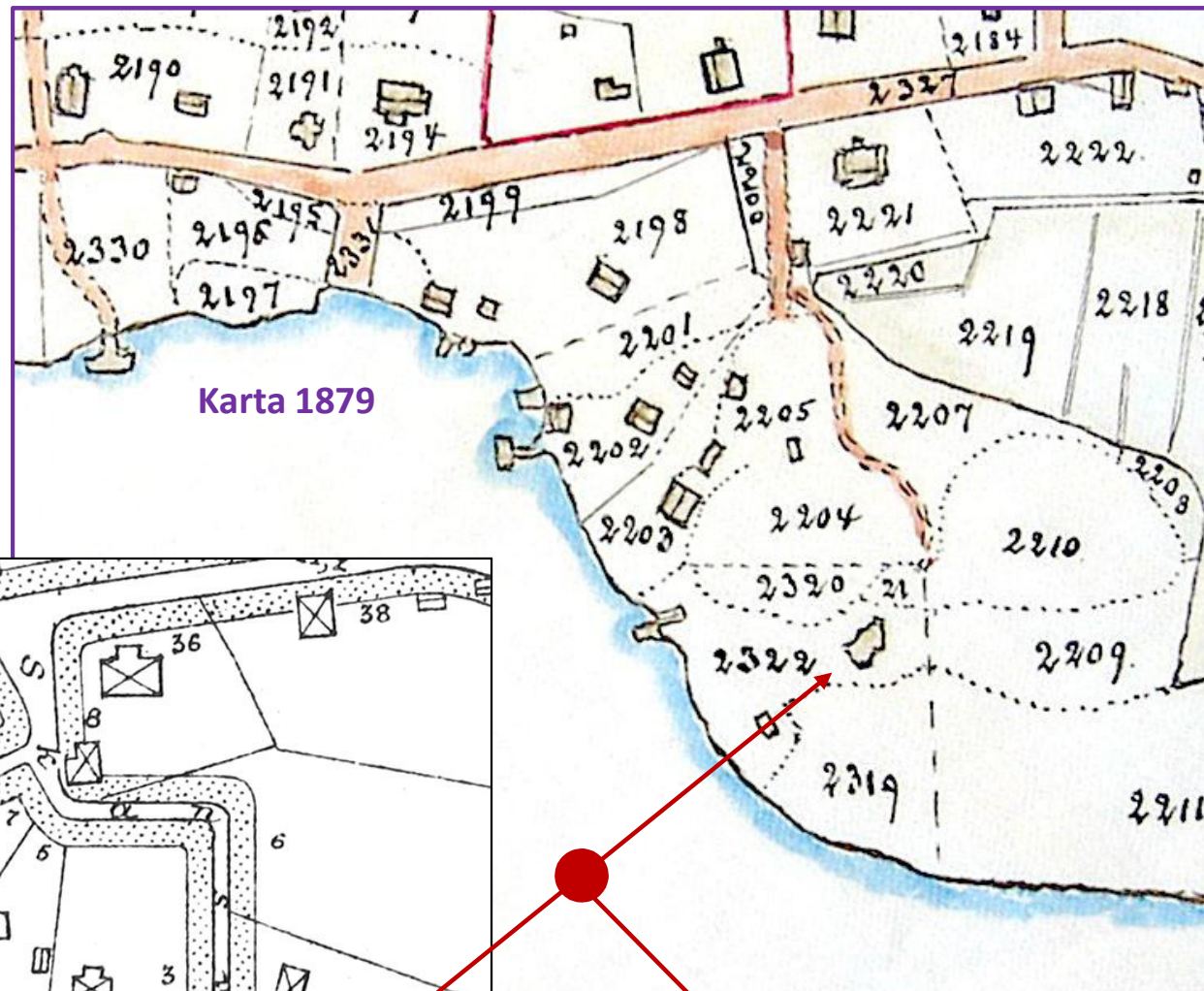
Huset som Per August Eklund byggde 1867.

Nuvarande adress är.

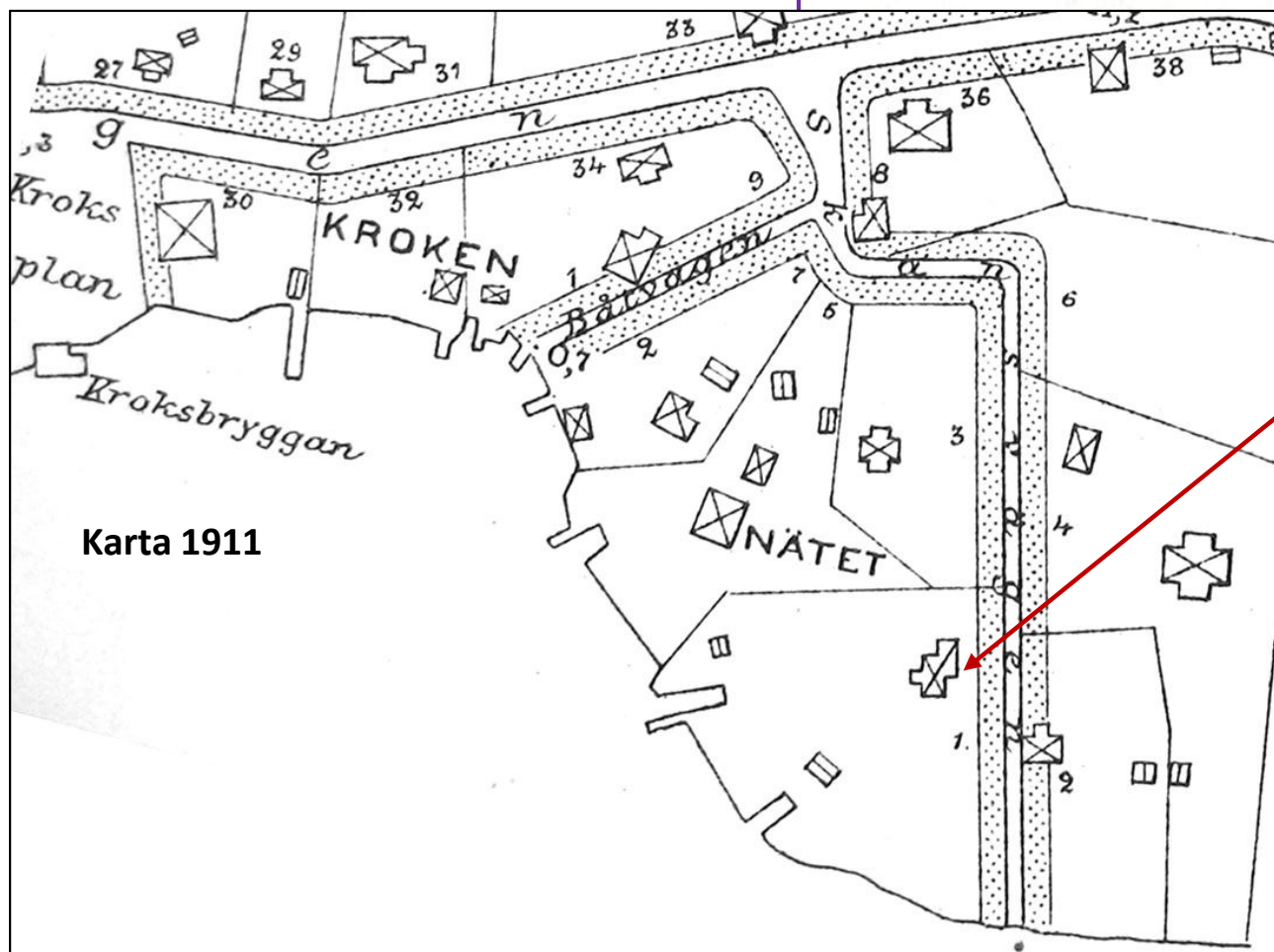
Dalarö Skansväg 14.

Dalarö 6:12.

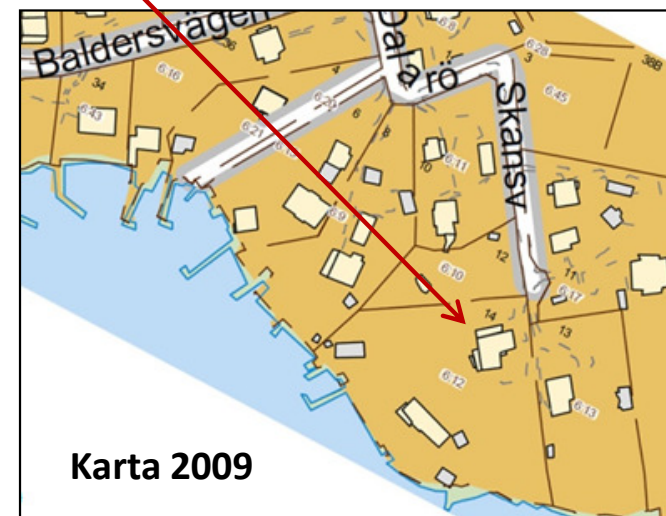
Karta 1879



Karta 1911



Karta 2009





Dalarö Skansväg

4

6

8

12

14

Kroken

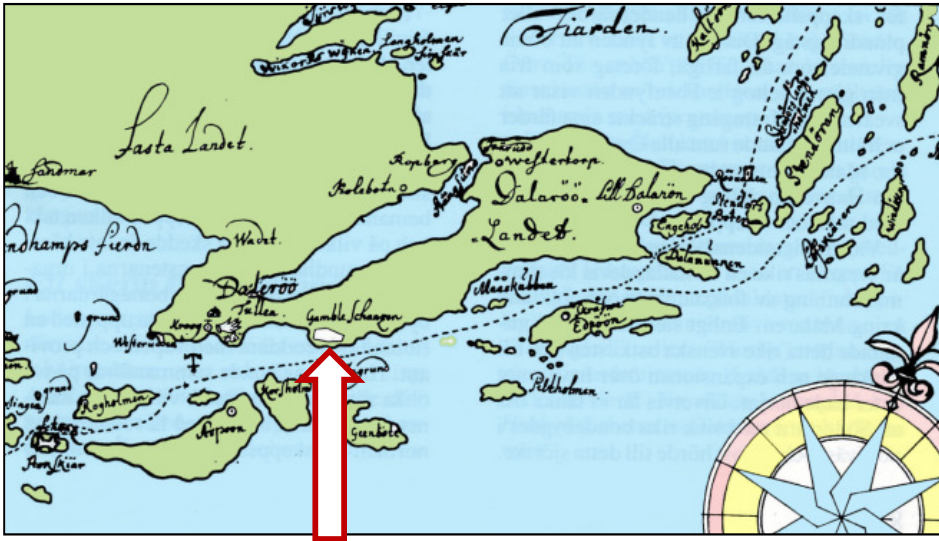
Kroksplan

Eklunds udde

2020

Invid Skansberget anlades den första försvarsanläggningen 1623.

Det var Gustav II Adolf som år 1623 befallde allmogen i Sotholms härad att bygga en försvarsanläggningen, s.k. skans, vid Stockholms södra inlopp.



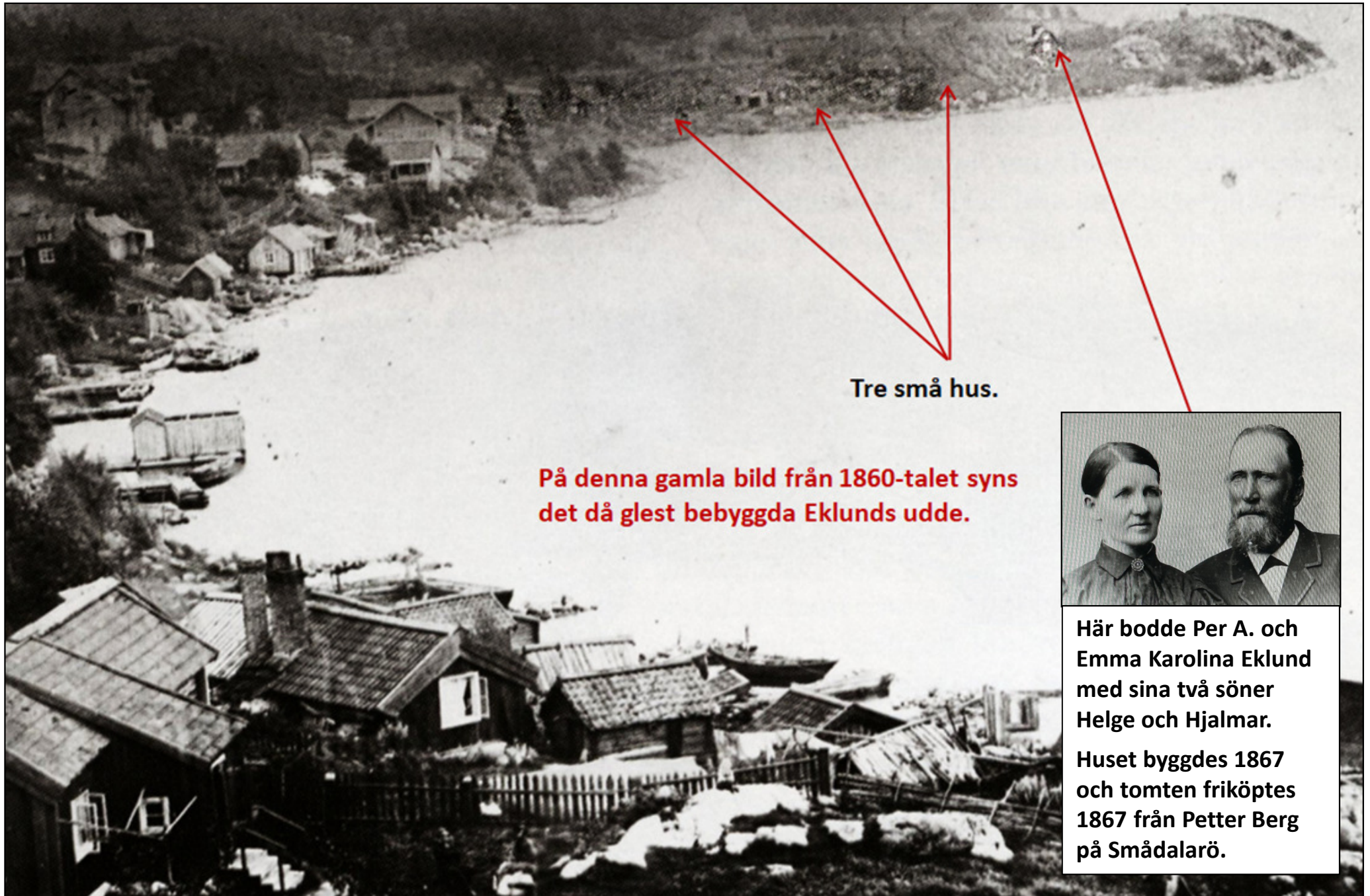
På denna karta syns placeringen av försvarsanläggningen, längst ut på Eklunds udde. Invid Skansberget, som stupar brant ner mot fyren Saltsäcken.



Eklunds udde / Skansberget.
Foto från 1919, nästan 300 år tidigare byggdes försvarsanläggningen.

Så här såg det ut ca 250 år efter att första skansen byggdes, 1623.

Det var cirka 200 år innan Dalarö Skans började byggas. Ett arbete som påbörjades 1656.



Tre små hus.

På denna gamla bild från 1860-talet syns det då glest bebyggda Eklunds udde.



Här bodde Per A. och Emma Karolina Eklund med sina två söner Helge och Hjalmar.

Huset byggdes 1867 och tomten friköptes 1867 från Petter Berg på Smådalarö.

På denna bild från 1902 syns att det har tillkommit flera hus på Eklunds udde.



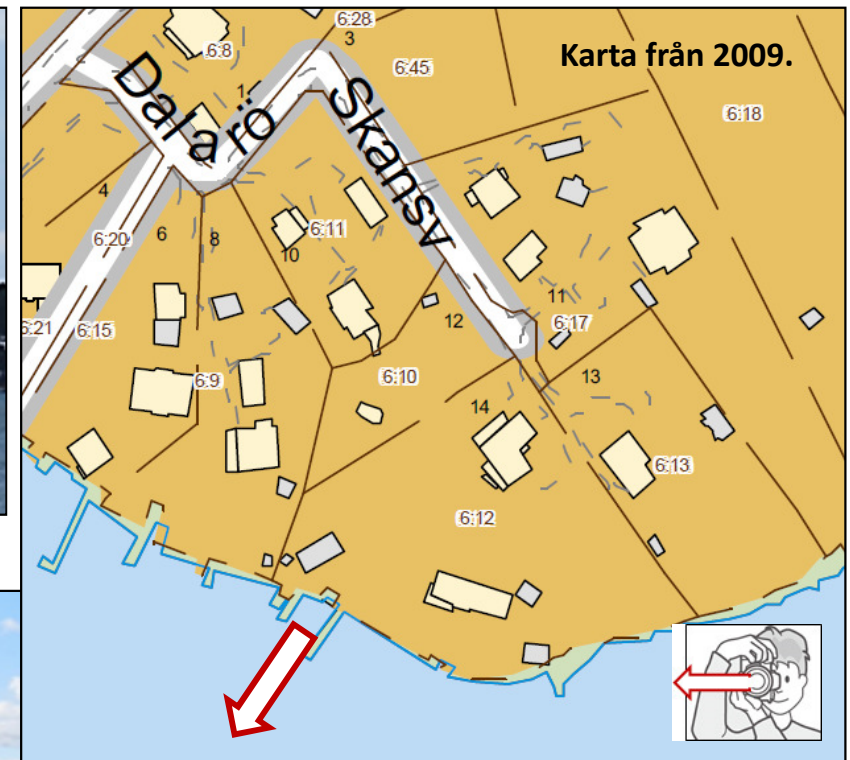
Utsikt mot Kroksbryggan, Kroken, Skansberget och Eklunds udde.

Av skansen som byggdes på Eklunds udde finns inga lämningar kvar förutom en vall vid stranden, på en privat tomt, som ev. kan ha tillhört försvarsanläggningen.



På kartan nämns platsen som "Gamla Skansen". Detta eftersom nuvarande Dalarö Skans började byggas 1656.

Karta från 1672 över Dalaröö med omnejd ser vi "Gamble Schanzen".

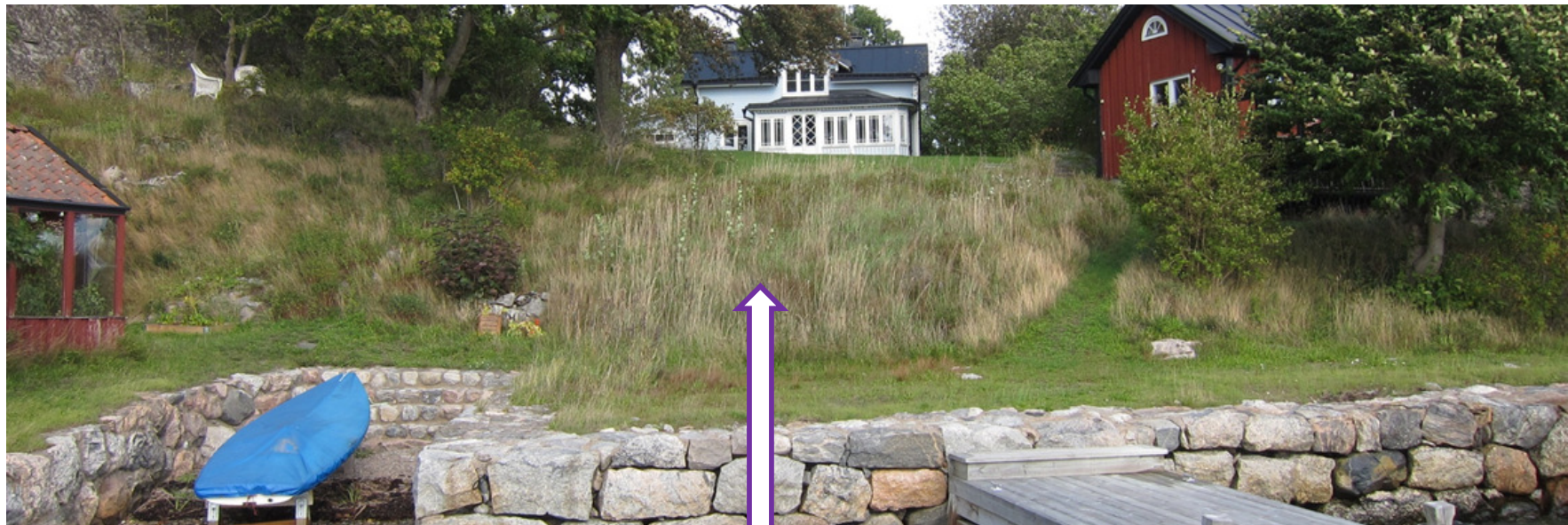


Från platsen där gamla skansen låg ser man ut över Dalarö ström ända bort till nuvarande Dalarö Skans och inloppet mot Dalarö.



Skansberget

Skansen var troligen en mycket enkel byggnation, byggd av liggande stockar.



Den troliga platsen där gamla skansen låg.

1656 påbörjades arbetet med att bygga en ny skans på Stockskäret/Stockholmen.



Dalarö har genom flera århundraden varit en viktig försvarsposition för det södra inloppet mot Stockholm.
Då försvarsanläggningen på Skansberget hade förfallit väcktes frågan om att bygga en ny skans på Stockskäret söder om Dalarö.

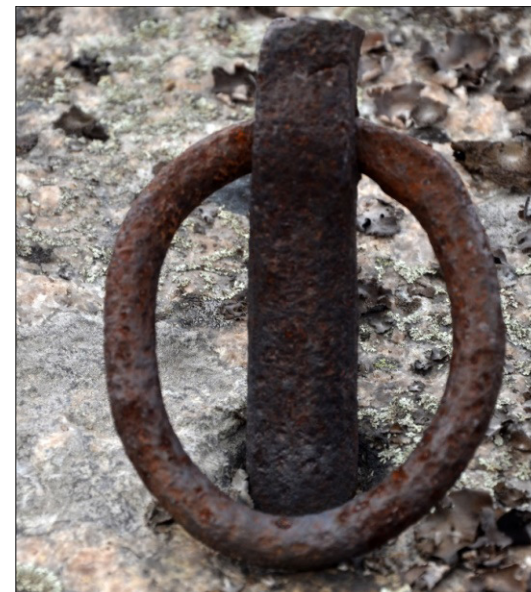
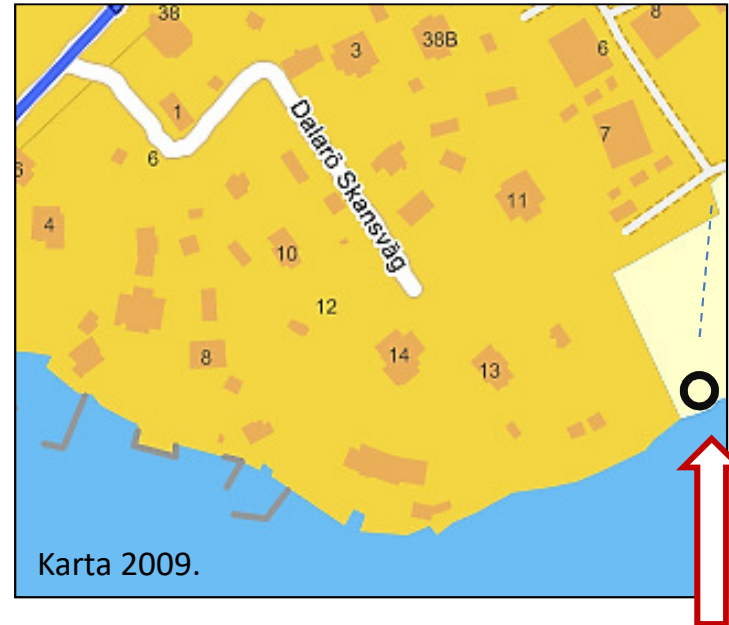


Dalarö Skans

Här på berget vid yttersidan av Eklunds udde finns några moringar som använts av segelskeppen /-skutorna. Kanske härrör de från den tid det fanns en skans på Eklunds udde eller så har de använts i hårt väder i väntan på väderomslag eller för varpning sydvart mot Dalarö ström.

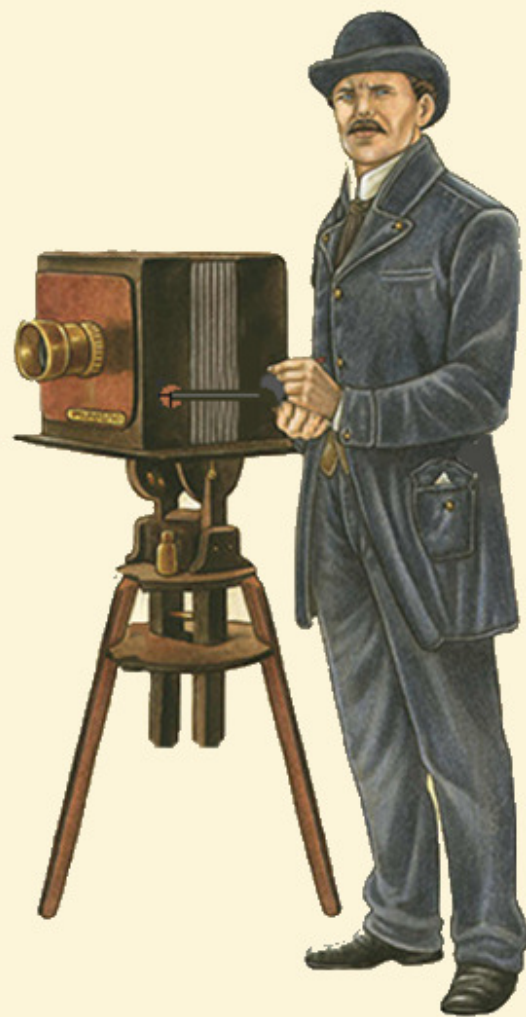


Moringen invid Lyngsåsa.
Den är fastbultad på den södra delen av det branta berget.
Diametern är 56 cm.

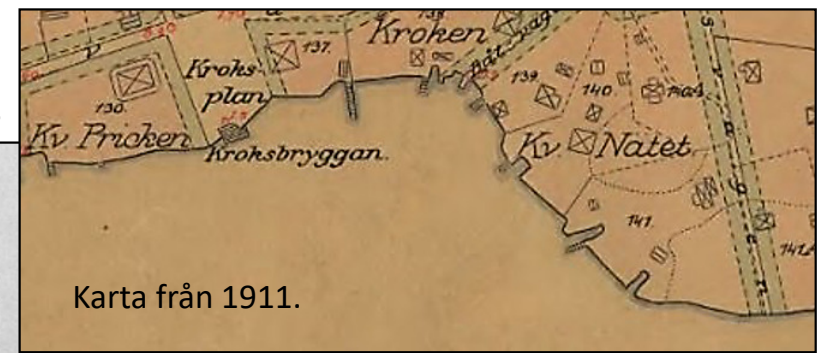


På berget finns även en mindre ring med en diameter ca 15 cm.

FOTON TAGNA MOT EKLUNDS UDDE VID OLIKA ÅRTAL.



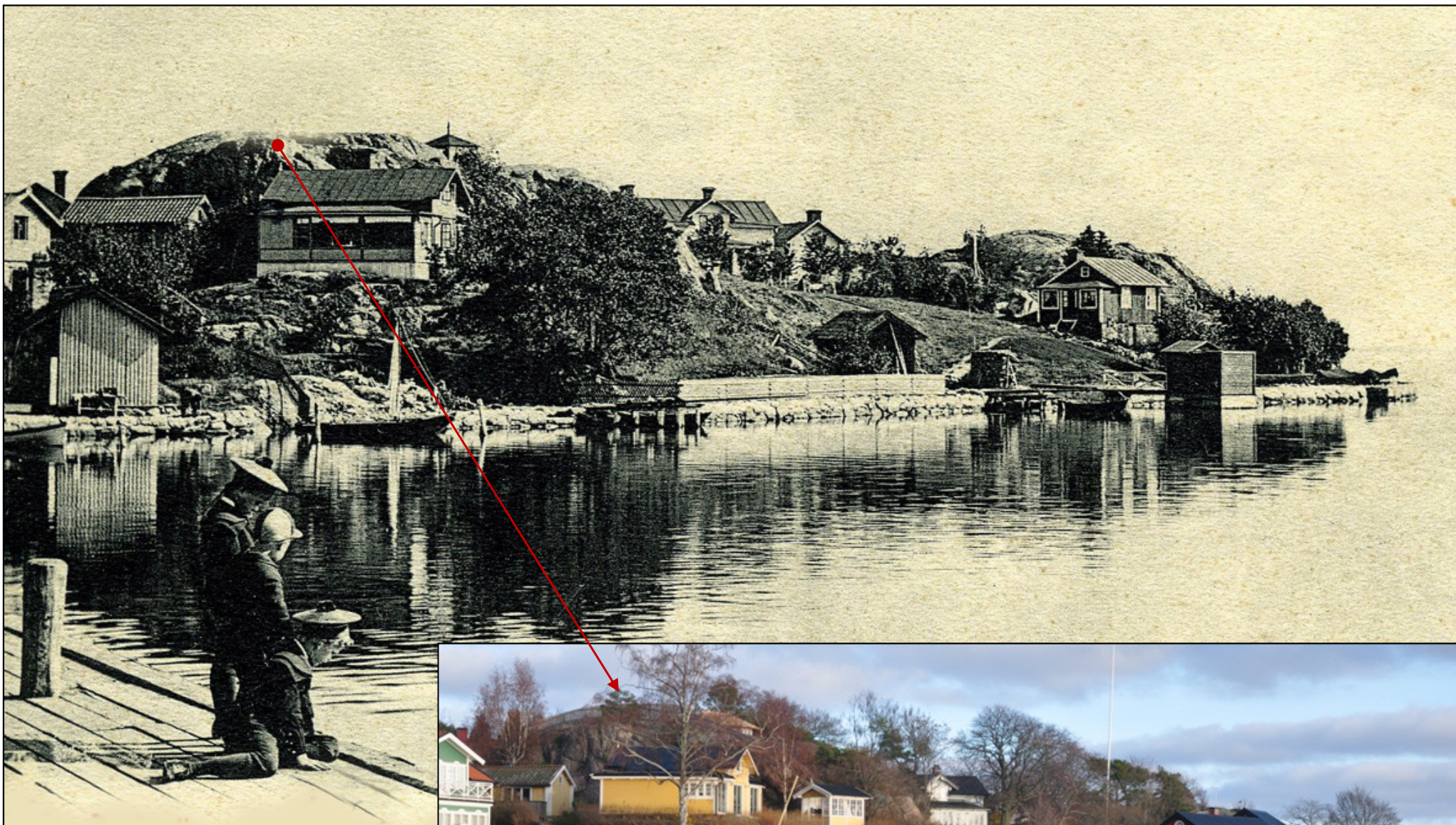
Vy mot Kroksbryggan med Skansberget till höger, i början av 1900-talet.





**Utsikt mot Eklunds udde med Skansberget och Kroksbryggan till vänster, 1902.
Vy från Lotsberget.**

**Anm. Husen vid pilarna ↓↓
Se DHF:s bildanalys 4336.**



**Vykort taget från Kroksbryggan,
från 1903.**



Jämförande foto från 2011.



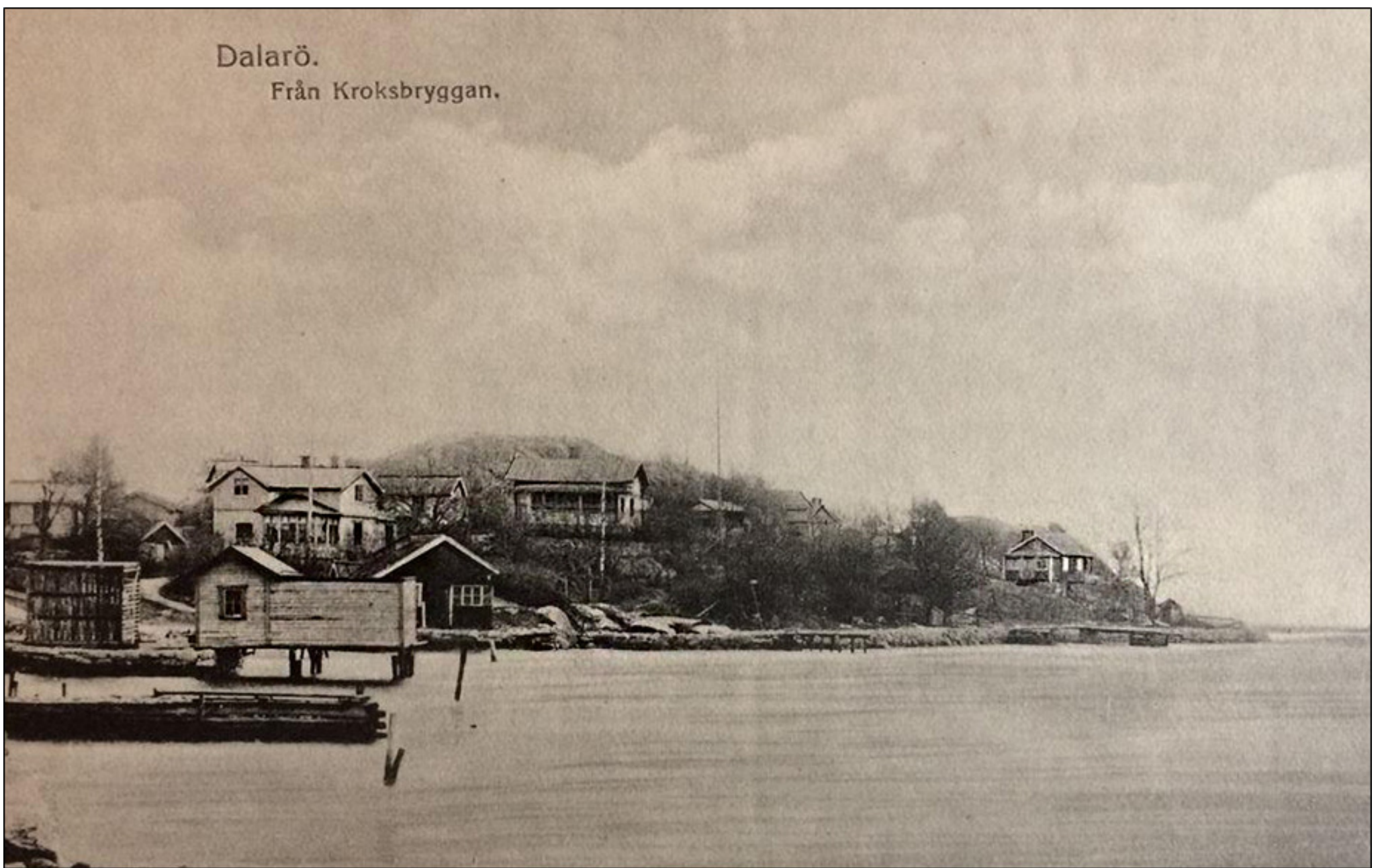
Vy mot Skansberget från Krokshyttan 1907.



Handkolorerat vykort.

1907
Bild 577

Dalarö.
Från Kroksbryggan.



Vykort från 1919.



2005.



2012.





Foton från början av 2000-talet.





Foto från början av 2000-talet.

Jämförande bilder.



Foto från början av 1900-talet och från 2019.



Dalarö Skansväg 4 / Dalarö 6:21.

Dalarö Skansväg 6 / Dalarö 6:15.

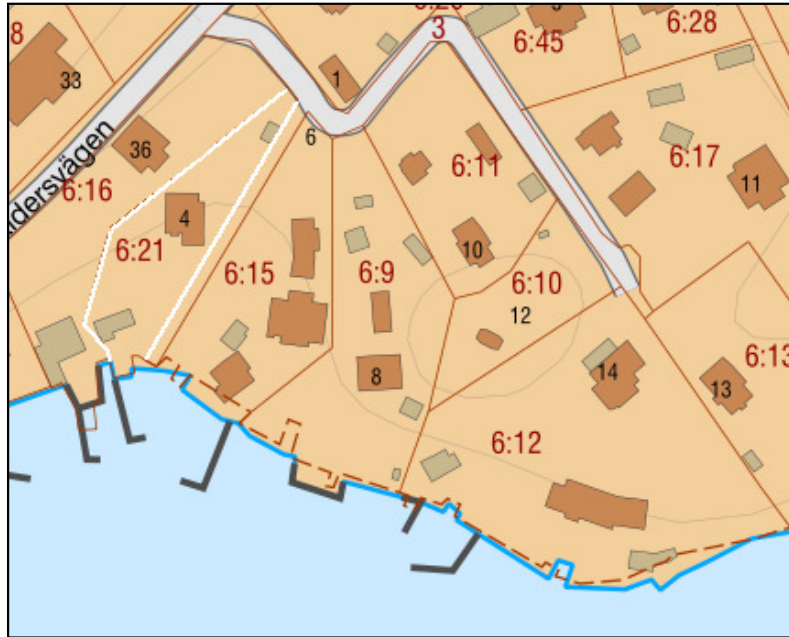
Dalarö Skansväg 8 / Dalarö 6:9.

Dalarö Skansväg 10 / Dalarö 6:11 och Dalarö Skansväg 12 Dalarö 6:10.

Dalarö Skansväg 14 / Dalarö 6:12.



Dalarö Skansväg 4, Dalarö 6:21.
Första byggnaden uppförd 1864.



Dalarö Skansväg 6, Dalarö 6:15.



Dalarö Skansväg 8, Dalarö 6:9. Tre hus finns med på 1879 års karta. Angivet byggår 1878.



Nu rivet hus.
Foto från 2022.



Det nya huset.
2023-11-22.

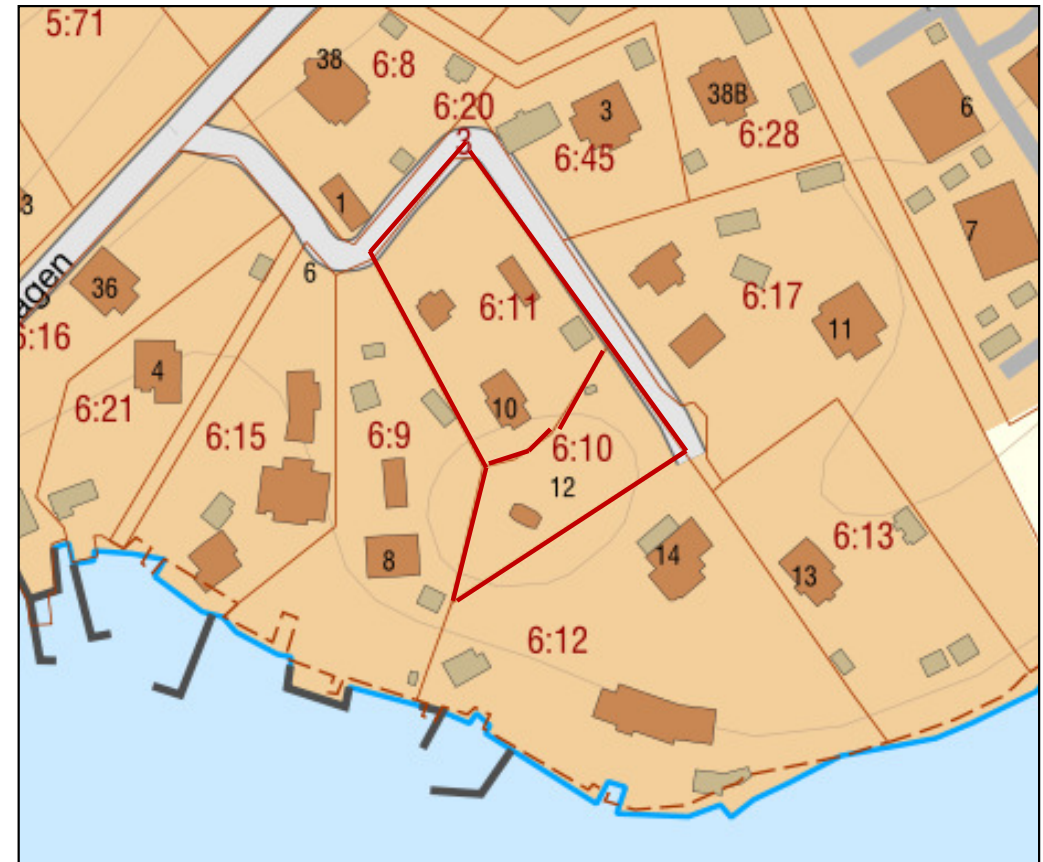


En nybyggnation skedde 2023 som helt förändrade vyn mot Eklunds udde. Se DHF:s redovisning SC307.

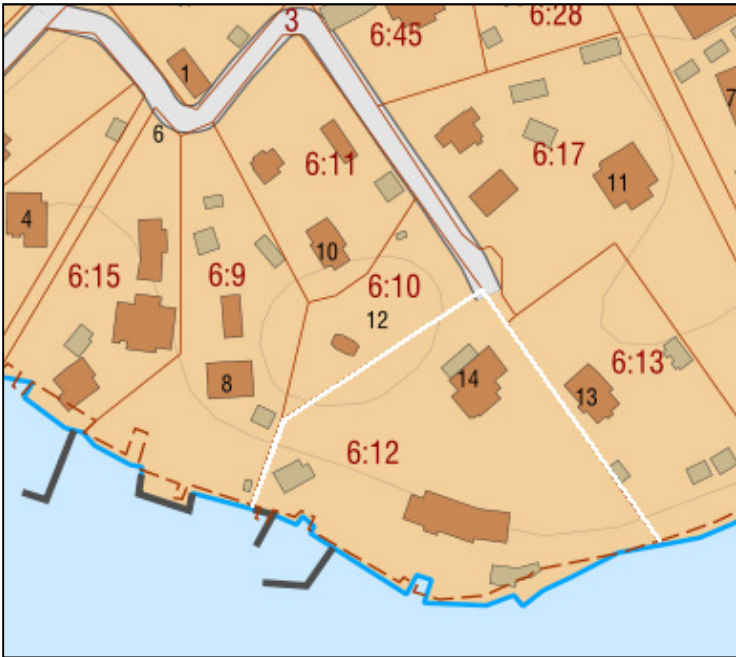
Dalarö Skansväg 10, Dalarö 6:11.
Äldsta byggnaden är uppförd 1892.



Dalarö Skansväg 12, Dalarö 6:10.
Lusthuset syns från sjön.



Dalarö Skansväg 14 Dalarö 6:12. Första huset uppfört 1867



Vy från Dalarö Skansväg.

2023-11-26



Jämförande bilder avseende byggnationen.

**Dalarö Skansväg 4.
Dalarö 6:21.**



**Dalarö Skansväg 6.
Dalarö 6:15.
Uppförd 1878.**





Dalarö Skansväg 14, Dalarö 6:12, 1940.



1924

Vy från backen vid Dalarö Skansväg.



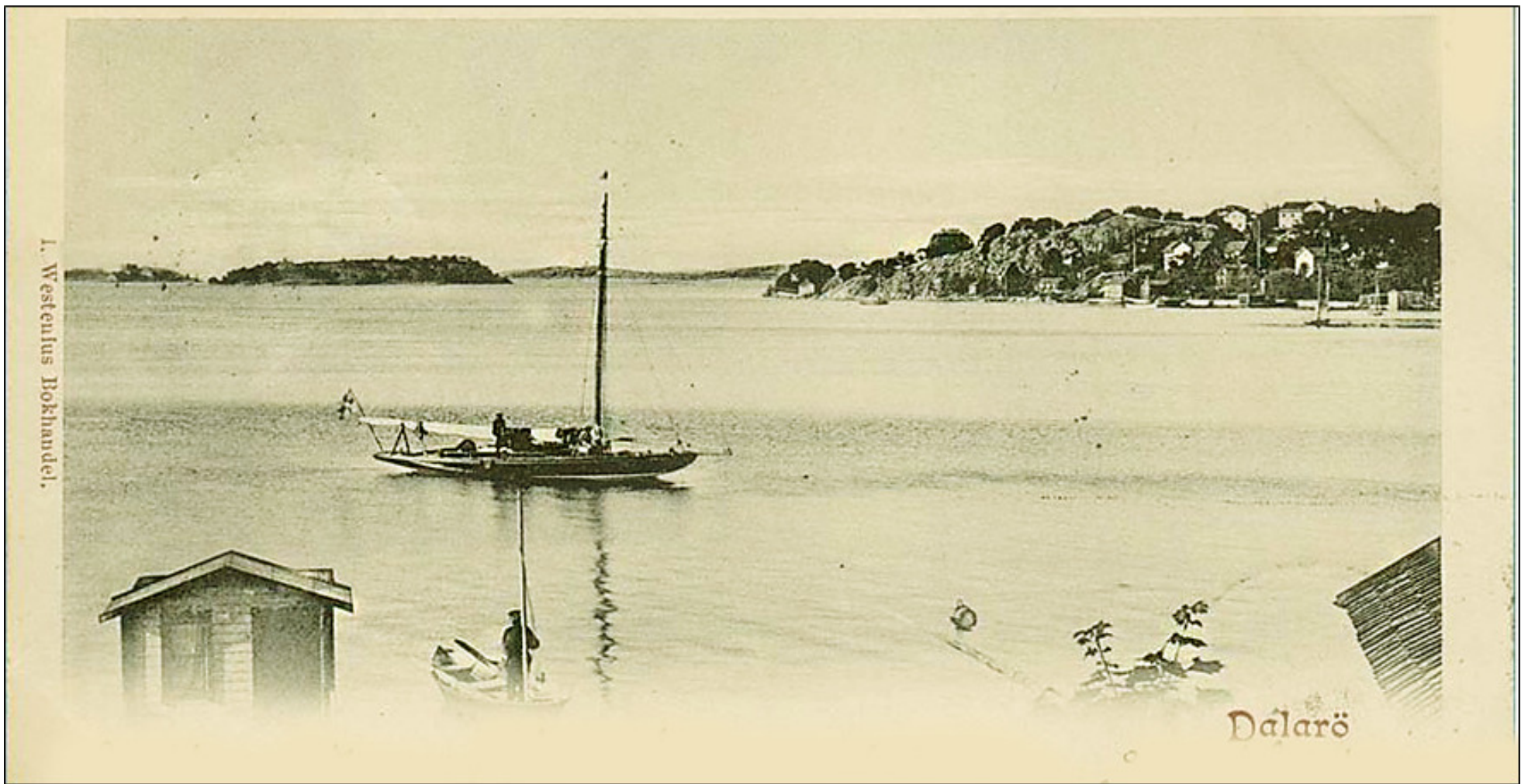
2021.

Utsikt från Eklunds udde och Skansberget.





**Utsikt mot Lotsberget från Eklunds udde, 1903.
Handkolorerat vykort.**



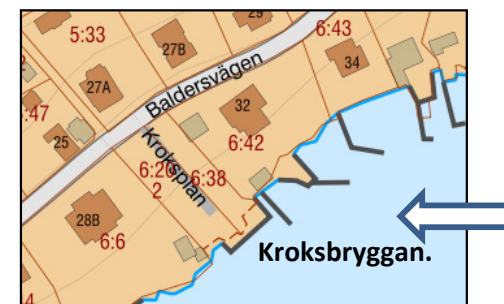
Utsikt mot Lotsberget från Eklunds udde, år 1907 och 1903.





Vy från Eklunds udde mot Kroksbryggan i början av 1900-talet. Stora huset på bilden är villa Magnolia, uppfört av bryggaren Dubois 1880. Baldersvägen 32, Dalarö 6:42.

OBS. Tvätterskan på bryggan.





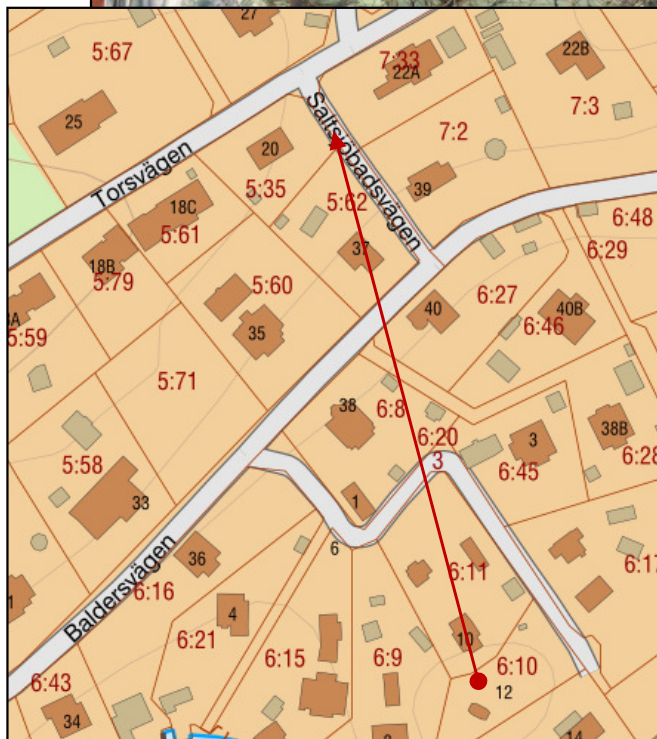
Vy mot Kroksbryggan 1924.

Utsikt från berget vid lusthuset, Dalarö Skansväg 12, Dalarö 6:10, år 2021.



Det gula huset är Dalarö Skansväg 4.
Foto från 2021 med teleobjektiv.

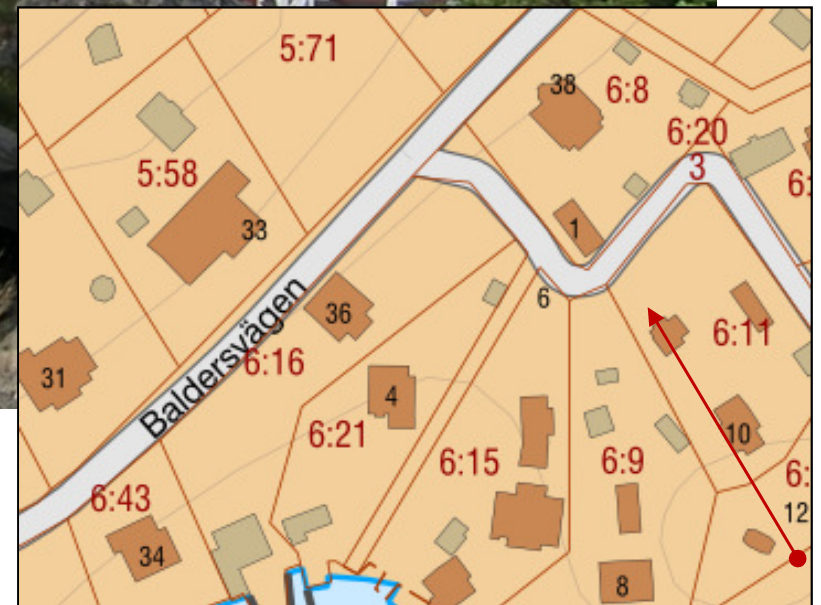




**Det gula huset är Baldersvägen 40 och bakom det syns Torsvägen 22A.
Foto från 2021 med teleobjektiv.**



**Lusthust på Dalarö Skansväg 12 och det röda huset är Dalarö Skansväg 10.
Foto från 2021 med teleobjektiv.**





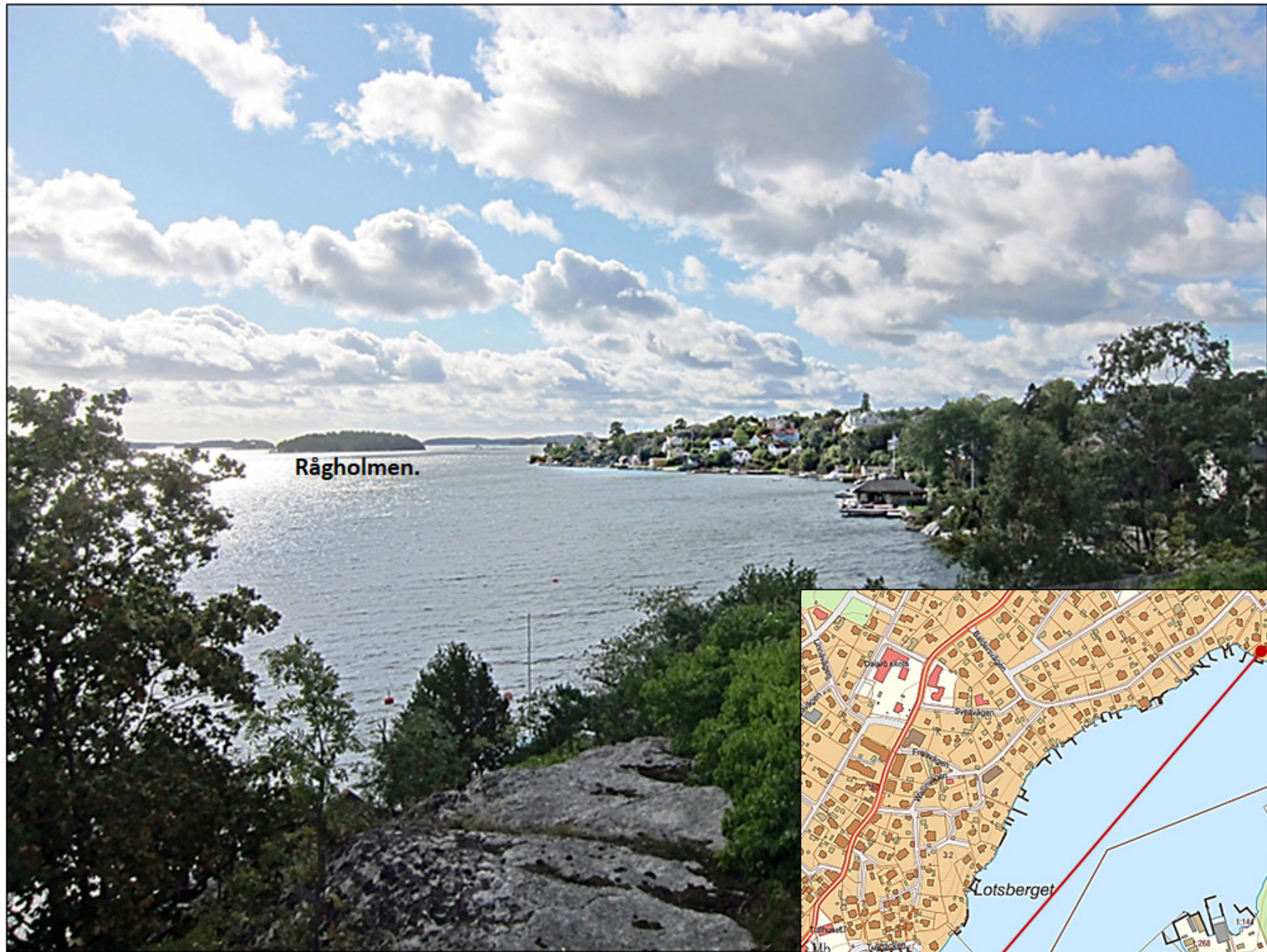
**Huset i förgrunden är Dalarö Skansväg 1.
Foto från 2021 med teleobjektiv.**





**Det gula huset är villa Magnolia, Baldersvägen 32,
vid Kroksplan.
Foto från 2021 med teleobjektiv.**





Utsikt mot Rågholmen.
Foto från 2012.



Slut

Sammanställt 2023



Tillägg

Ägare av Dalarö Skansväg 8, Dalarö 6:9.

Lagfaren ägare till fastigheten har skyddad personuppgift.

Gällande byggnader hänvisar jag dig till bygglov@hanninge.se

Med vänlig hälsning

Oscar Knutsson

Förrättningslantmätare

Lantmäterimyndigheten

