

Det annorlunda huset vid Lotsberget

Alla som gått för att besöka Lotsberget har förvånat och nyfiket kikat på den besynnerliga, gröna träbyggnaden till höger vid stentrappans fot. Dalarö Shimmyn bestämde sig för att ta reda på varför huset ser ut som det gör och hur det används.

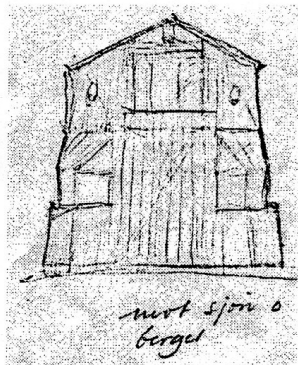
Vi kontaktade ägaren, Sture Fogelström, som mycket vänligt tog emot oss och gav oss mängder av information. Det visade sig att Sture Fogelström som bott på Dalarö sedan 1934 dessutom har mycket kunskap om och bilder från alla åren här, en källa som Dalarö Shimmyn fått lov att återkomma och gräva i vid senare tillfälle. Han bor nu som änkeman mer permanent här med sin syster, efter att ha varit sommarboende i alla år.

Fortsättning på nästa sida.

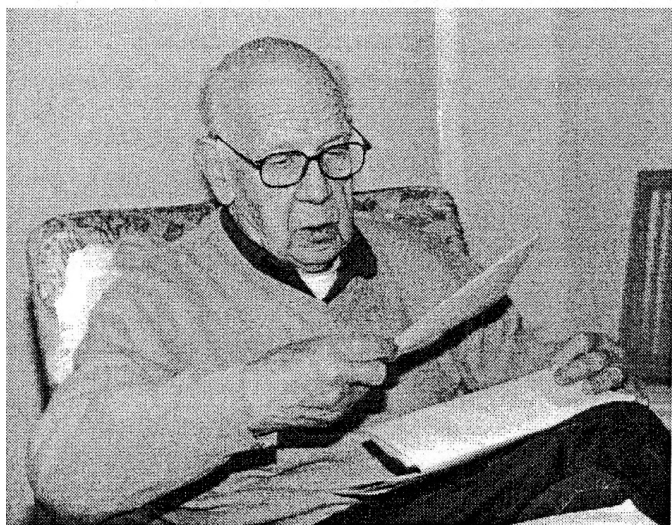
Fogelströms undantag

Detta är (av utrymmesskäl mycket kortfattat) historien om huset som bär namnet "Fogelströms Undantag": Fastigheten Wallinvägen 12 är i systemen Karin och Sture Fogelströms ägo efter mostern Fanny Blomqvist, telefonist på Dalarö. Hon bodde i det större 1880-talshuset på tomten. Där fanns också ett mindre hus dit man flyttade ut på sommaren för att låta sommargäster hyra det stora. När Sture träffade sin blivande hustru Elsa ville han låta riva det lilla huset och bygga något nytt för sig och henne. Han kontaktade olika arkitekter men fastnade för Jan Gezelius som 1972 vunnit utmärkelsen "Träpriset" för vunna framgångar med främst låga och långa trähus.

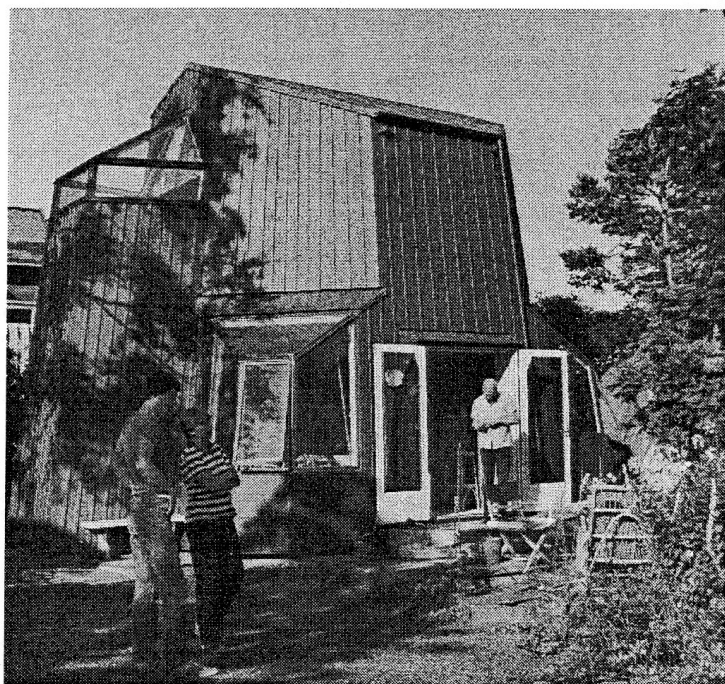
Uppgiften var att bygga om den befintliga stugan men Gezelius rekommenderade rivning och ett nytt hus. Han skissade på olika förslag och kom slutligen med ett som passade i miljön. Sture bodde då i Malmö och kom upp till Stockholm för att skriva avtal med Gezelius. Han



hade då övergivit förslaget och presenterade ett helt nytt i stället. Han hade tröttnat på sina tidigare principer, ville pröva på något nytt och rita ett hus i "kristallinisk" stil. Sture var tveksam men hade inte mycket tid för ytterligare diskussioner. Familjen skulle flytta till Holland dagen efter, så "det fick väl bli det här då".



Sture har mängder av handlingar rörande sitt "Undantag" och dess tillkomst



Exteriörbild med Lotsberget i bakgrunden. Huset är byggt av härdad masonit med klädsel av träpanel

Uppmärksamhet

Nu började en lång kamp mellan arkitekten och tillståndsmyndigheterna. Efter flera nej från byggnadsnämnden lyckade han få länsantikvarien att 1974 yttra: "...visar möjligheter till nyskapande i traditionell miljö"...

Kommunen gav sig så småningom men satte istället in en mängd kontrollaktiviteter. Den gamla stugan revs snabbt och arkitekten tog byggansvaret. Men byggarna fick enorma problem samtidigt som "alla var urförbannade på Dalarö". Hela projektet tog mycket längre tid än planerat och när familjen 1976 äntligen flyttade in vattendränktes huset vid ett störtregn första natten. Förbättringar och kompletteringar har skett i olika etapper, bl.a har alla fönster bytts ut. Några år har huset använts som förrådsutrymme men nu har Sture satt igång med att ställa i ordning det för boende igen.

Fogelströms Undantag har fått mycket stor uppmärksamhet från många håll, även i internationella arkitektidskrifter. Studiebesök har gjorts i mängd av enskilda och grupper. Otvivelaktigt är huset en av samhällets sevärdheter!