



Bild nr

152

Tid

Början av 1900-talet

Kategori / Plats

Verksamhet

Motiv

Lots- och tullbryggan

Lots- och tullbryggan i Fiskarhamnen.

År 1636 blev för Dalarö det året då Stora Sjötullen kom och Dalarö blev Sveriges viktigaste tullplats. Kriget som fördes var dyrt, staten behövde inkomster. Flera hundra år tidigare var Dalarö känt för sjöfarten som då med mer grundgående mindre skepp gick på insidan av Dalarö. Med större skepp och större djupgående behövdes lotsar. Dalarö blev i över hundra år Sveriges största lotsplats. Tull och lots samsades om utrymmet så gott det gick.

1642: Rikskanslern Axel Oxenstierna dricker spanskt vin på Erikssons krog på Dalarö. Besöket leder till att tullverksamheten på Dalarö får en egen tullbrygga.

Strindberg 1872: "Klockan är 5 på en sommarmorgon. Dalarö sover ännu, trött av föregående dags tröttsamma verksamhet. Solen har nyss arbetat sig upp ur en hop trådslitna van Dyckbruna moln med neapelgula kanter - och torkar som bäst av den fuktiga gungbrädan ner på tullbron - trutarne ljustra vid solbloss ute på den lugna strömmen - en flugsnappare fångar flugor på en bänk nere vid ångbåtsbryggan - tullvaktmästarna och lotsarna snarka vid öppet fönster inne i tullstugan." I bakgrunden syns varmbadhuset och prästgården.

Vid bryggan ligger två Dalaröloggetar som vanligtvis seglades av fiskare eller pensionerat sjöfolk som tog ut stadsbor på en sjötur.

Dalarö. Hamnen.

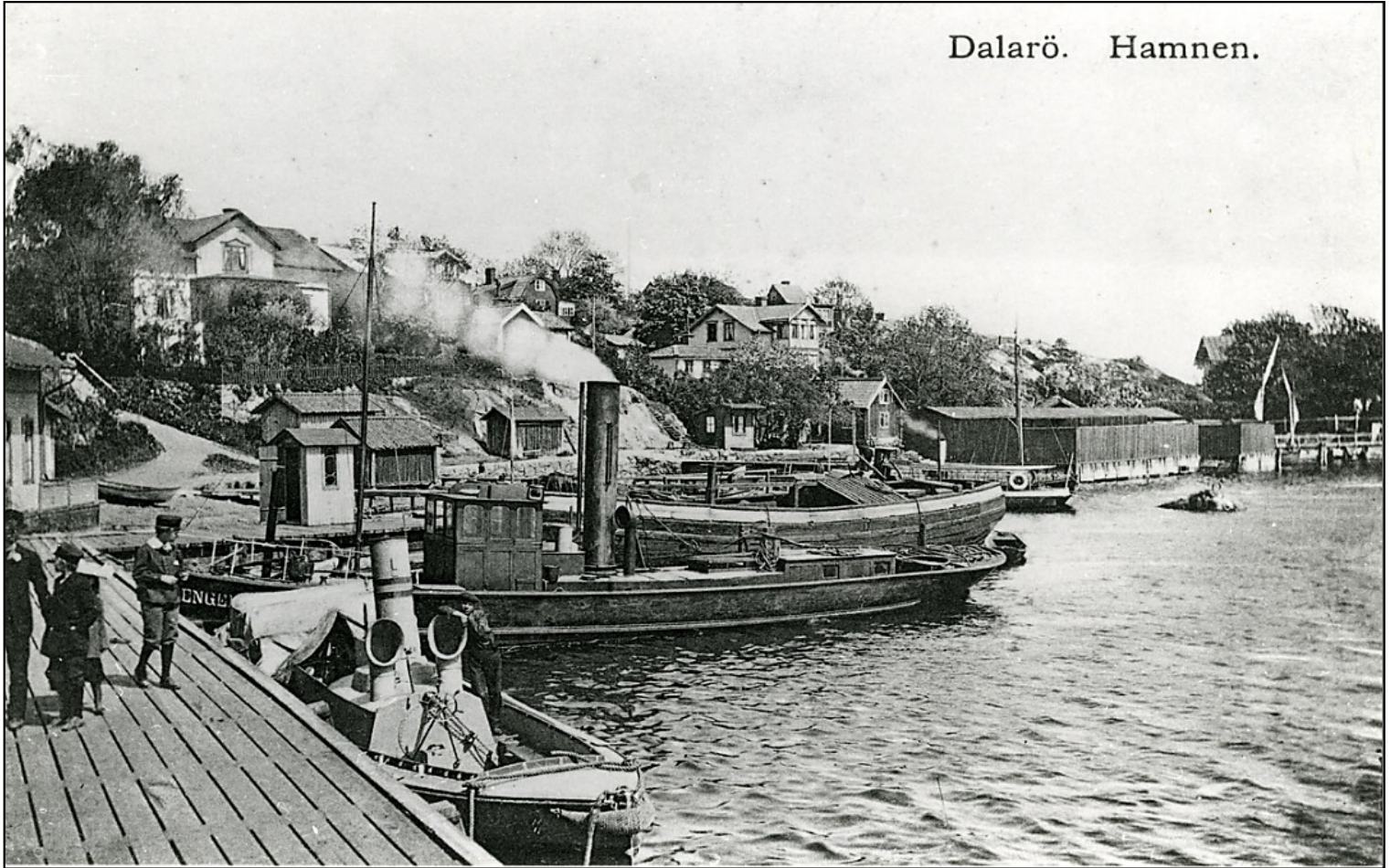


Foto från lotsbryggan. Lots- och tullbryggan var hopbyggda.
På tullbryggan står ett litet vakthus, det fanns kvar till början av 1940-tal.

1903



Här syns de hopbyggda bryggorna.

Några årtal i Dalarös tullhistoria

- 1636 Sjötullen flyttar till Dalarö, tullkammare inrättas – vilket är det år då Dalarö anges som samhälle. Det var samma år som tullverket skapades. En ny tullprocedur med ett system av inloppsstationer introducerades. Inloppsstation för Stockholm blev Dalarö.
- 1636 eller 1637 Ett första tullhus uppförs på Dalarö.
- 1642 Rikskanslern Axel Oxenstierna besöker Erikssons krog på Dalarö, vilket leder till att tullverksamheten på Dalarö får en egen tullbrygga i Fiskarhamnen.
- 1788 Tullhuset på Dalarö står klart.
- 1872 Tullkammare i Dalarö drogs in och organiseras om till tullstation.
- 1887 Citat ur Hemsöborna av August Strindberg.
"Och på tullbryggan stodo lotsar och vaktmästare och grinade åt manövern, när ekan gick över stag och länsade ner åt Saltsäcken".
- 1890 Lotsuppassningshuset samt delar av lots- och tullbryggan brandskadas vid den stora branden.
- 1928 Drogs tullstationen i Dalarö in och övergick till att vara kustpostering.



Vaktkuren på tullbryggan.

Dalarö. Lotskuttern vid Lotsbryggan.



En lotskuttern.



LOTS- OCH TULLBRYGGAN. DALARÖ.

Lotsuppassningshuset till vänster.