



**Bild nr**  
185

**Tid**  
1919

**Kategori / Plats**  
Fordon

**Motiv**  
På Odinsvägen

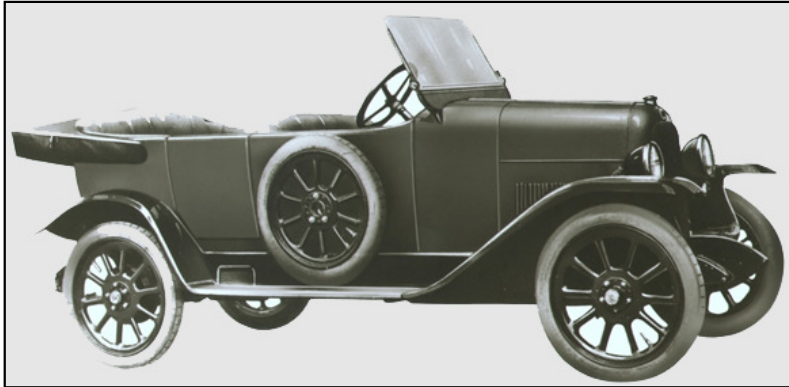
Den första tidtabellsbundna persontrafiken startade i slutet av 1910-talet. Det var Carl Leonard Ryd och konkurrenten Elfrid Djerf som startade verksamheten. På bilden ser vi åkare C. Ryd vid ratten i sin Fiat B560 på Odinsvägen. Några av passagerarna vid tillfället var bl.a. Viola Martin och Aina Wahrenberg. Det är Sofia Österberg som står på trappan till byggnaden för att ta emot dagens tidningar. Här finns nu Dalarö Bageri, Odinsvägen 15, Dalarö 2:110. Här hade Sofia Österberg sin affär och sålde bl.a. cigarrer och tidningar. Emma Johansson hade då bageri i husets södra del.



På 1910-talet var det trätrappor in till butikerna som under 1910 ersattes av gjutna trappor. Golvet i bageriet sänktes 1939 och trapporna togs bort.

Mer om bilen finns att läsa om på nästa sida.

**Bilen är en Fiat 501 Torpedo** troligen tillverkad 1914 med en fyrcylindrig sidventilsmotor på 25 hk. Bilen inregistrerades den 25/8 1919 av chauffören Carl Rydh på Dalarö. Bilen skrotades 2/1 1922. 501 var Fiats första modell efter första världskriget. Tillverkningen uppgick till 47 600 exemplar. Företaget grundades i Italien av Giovanni Agnelli år 1899.



1919 då bilden togs bar föraren vanligtvis läderhuva under färd.

*Från början bedrevs persontrafiken bara med denna Fiat men senare inköpte Carl Rydh en buss.*

*När han avyttrade sin verksamhet 1928 så hade Carl Rydh flera bussar i trafik.*

Bussägaren Leonard Jansson inköpte 1928 aktierna och ändrade namnet till Dalarö Nya Trafik AB. Rörelsen överläts senare till Brännkyrka och Södertörns Trafik AB.



Se även DHF:s bildanalyser :

3212 Passagerartrafik på 1920-talet.

757 Busstrafik 1935.

3744 Voisin Ambulans som övertogs av Dalarö Nya Trafik AB 1929.

Månadsbild juni 2012.