



Bild nr
35

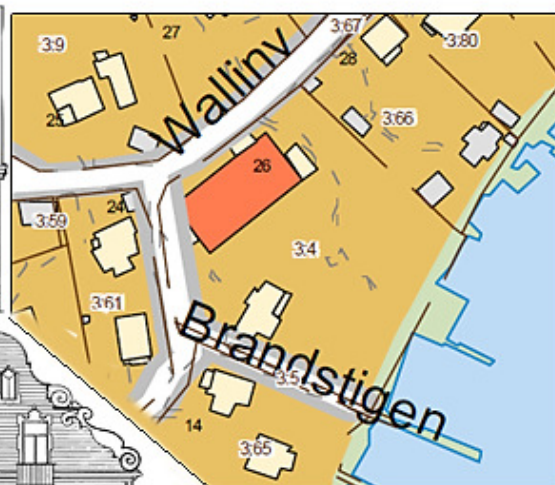
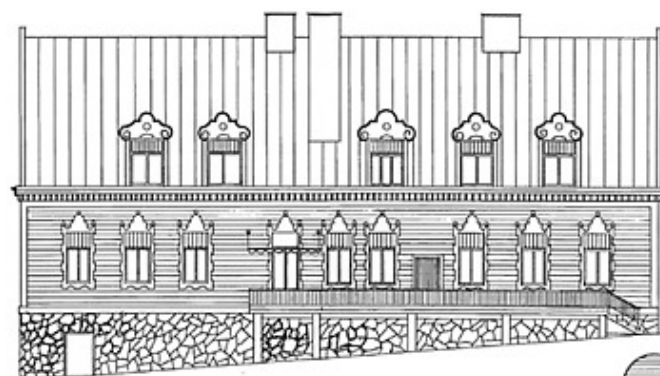
Tid
1910

Kategori / Plats
Hus / Byggnader

Motiv
Bellevue Wallinvägen 20, Dalarö 3:4.

1910 när bilden togs var det grosshandlare Philström som ägde villan. Det var han som döpte om den till Hotell Bellevue. Han höjde då rumstandarden och försåg byggnaden med balkonger.

Redan 1884 lät Per Adolf Wallander bygga den magnifika sommarvillan Bellevue. Det var byggmästare Anders Olsson från Dalarö som utförde byggandet.



Det finns mer att läsa om Bellevue i DHF:s studiecirkelarbeta SC171.

