



**Bild nr**

62

**Tid**

1960-talet

**Kategori / Plats**

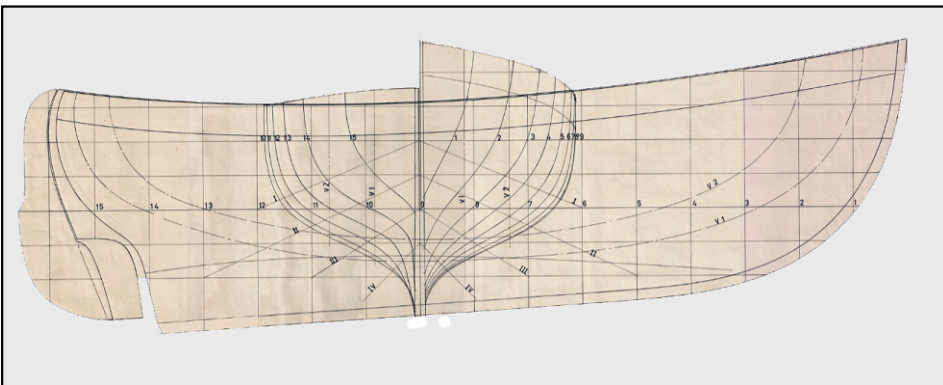
Vägar / Platser

**Motiv**

Fiskarhamnen

Vid bryggan ligger fiskekuttern Bris från Kymendö.

En kutter är ofta skarpt bygd och har ett jämförelsevis stort djupgående och är ett enmastat fartyg. Masten består av en undermast med stång. Klyvarbommen ligger horisontalt och bogspröt saknas. Kuttern för storsegel, gaffeltoppsegel, stagfock och klyvare och ibland även jagare och bredfock.



I övrigt på fotot:

På andra sidan vägen där varmbadhuset låg, som revs 1952, ligger en kiosk.

I högerkanten av fotot syns en del av Franzéns bod.

I vänsterkant på fotot står herrar på rad ombord på en båt, vad de ska göra på Dalarö är inte känt.