

Bild nr

745

Tid

1905

Kategori / Plats

Fordon / Båtar

Motiv

s/s Dalaröström

Båtens levnadsöde: Byggår: 1876 / Varv: Bergsunds MV / Konstruktör: Frans Modin
Kategori: Passagerarfartyg / Mått: Längd 32,45 meter/ Bredd: 5,70 meter

- 1876** Levererad av Bergsunds Mekaniska Verkstad som Dalaröström till det nybildade Ångbåtsbolaget Nya Dalarö. Trafik mellan Stockholm och **Dalarö**.
- 1894** Uthyrd för 4.000 kr till Järnvägsbolaget som året innan hade öppnat järnvägen mellan Stockholm och Saltsjöbaden (Saltsjöbanan). Trafik mellan Saltsjöbaden och **Dalarö**.
- 1895** Sål原因 till det nybildade Ångbåts AB Södertörn, Ösmo. Trafik på traden Stockholm - Saltsjöbaden - **Dalarö** - Vitså - Söderby - Muskö - Häringe - Nynäshamn.
- 1898** Ombyggd och moderniserad. Får bland annat större överbyggnad med raka sidor.
- 1914** Övertagen av Waxholms Nya Ångfartygs AB, Vaxholm och omdöpt till Dalarö.
- 1917** Övertar ångmaskinen och ångpannan från s/s Dalarö I.
- 1926** Omdöpt till Västan. Användes mest som extrabåt.
- 1933** Insatt på traden Stockholm - Östhammar. Avverkar traden på två dagar. Går från Stockholm till Barnens ö måndagar och torsdagar. Fortsätter morgonen efter till Östhammar.
- 1937** Omdöpt till Reserv I när rederiet köpte in mälarbåten Nya Svartsjölandet och gav den namnet Västan.
- 1941** Sål原因 för skrotning. (Skärgårdsbåtar.se)

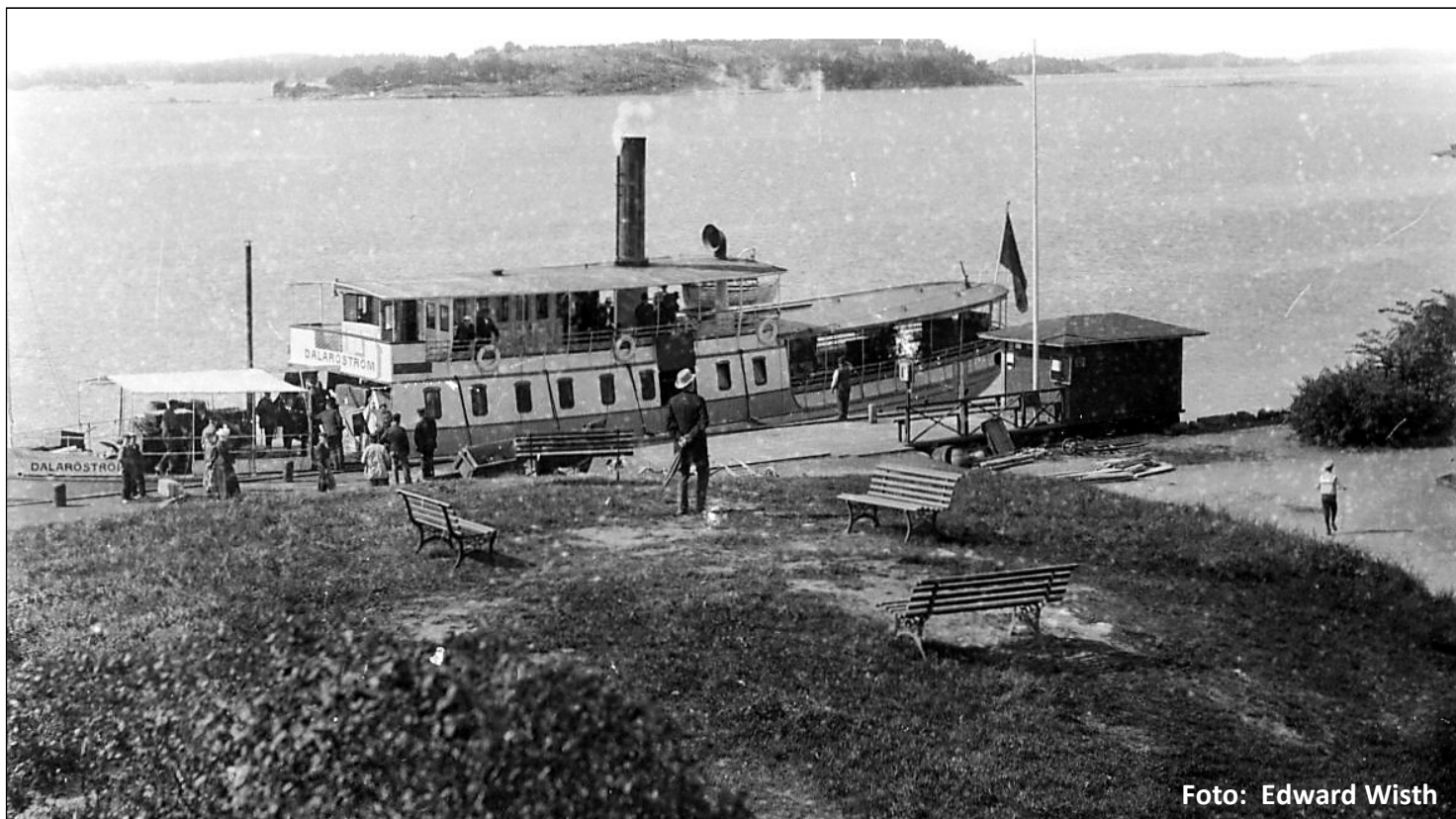
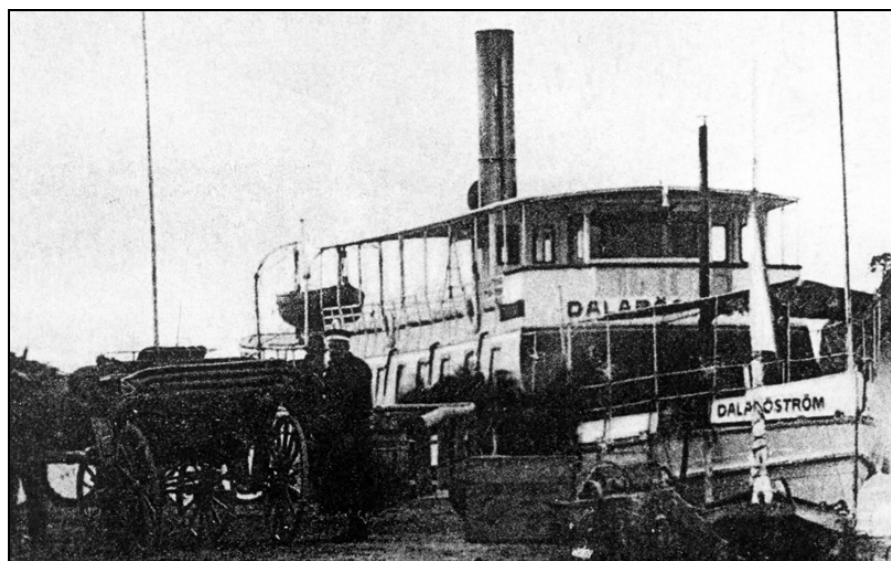


Foto: Edward Wisth

Dalaröström vid Hotellbryggan på Dalarö i början på 1900-talet.



Ångaren Dalaröström

1 Juni—15 Augusti

Stockholm, Saltsjöbaden*, Ekholmen, Fridhem, Fagerudd, Brevik, Dalarö, Ornö (Hesselmora), Björnholmen, Muskö, Söderby, Lund, Himmelsö.

Från Stockholm.....	alla hvardagar kl. 2,15 em.
» Muskö.....	» » » 5 fm.
» Dalarö.....	» » » 6,30 »
Anländer till Stockholm.....	» » » omkr. » 9,40 »

OBS.! Lund o. Himmelsö ang. endast Fred., Söderby Onsd. o. Fred., Häringe Onsd., Ornö (Hesselmora) angöres Måndagar o. Torsdagar på resa till Stockholm samt Torsdagar o. Lördagar på resa från Stockholm.

Saltsjöbaden angöres endast på resor från Stockholm. Riks (10 fm.—2 em.) i Stockholm 13 92.

* I förbindelse med 3-tåget från Stockholm.

