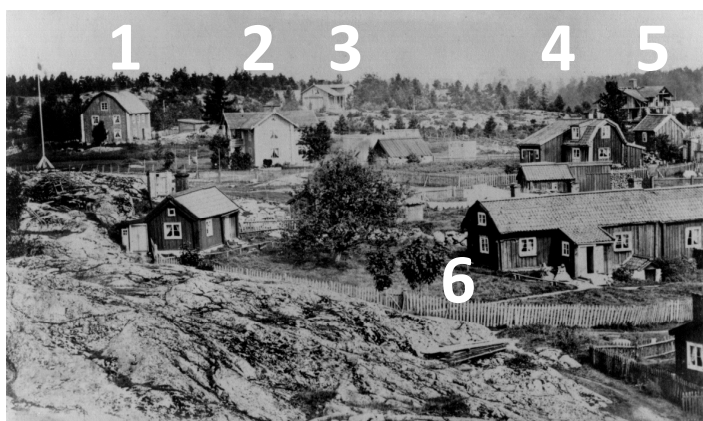
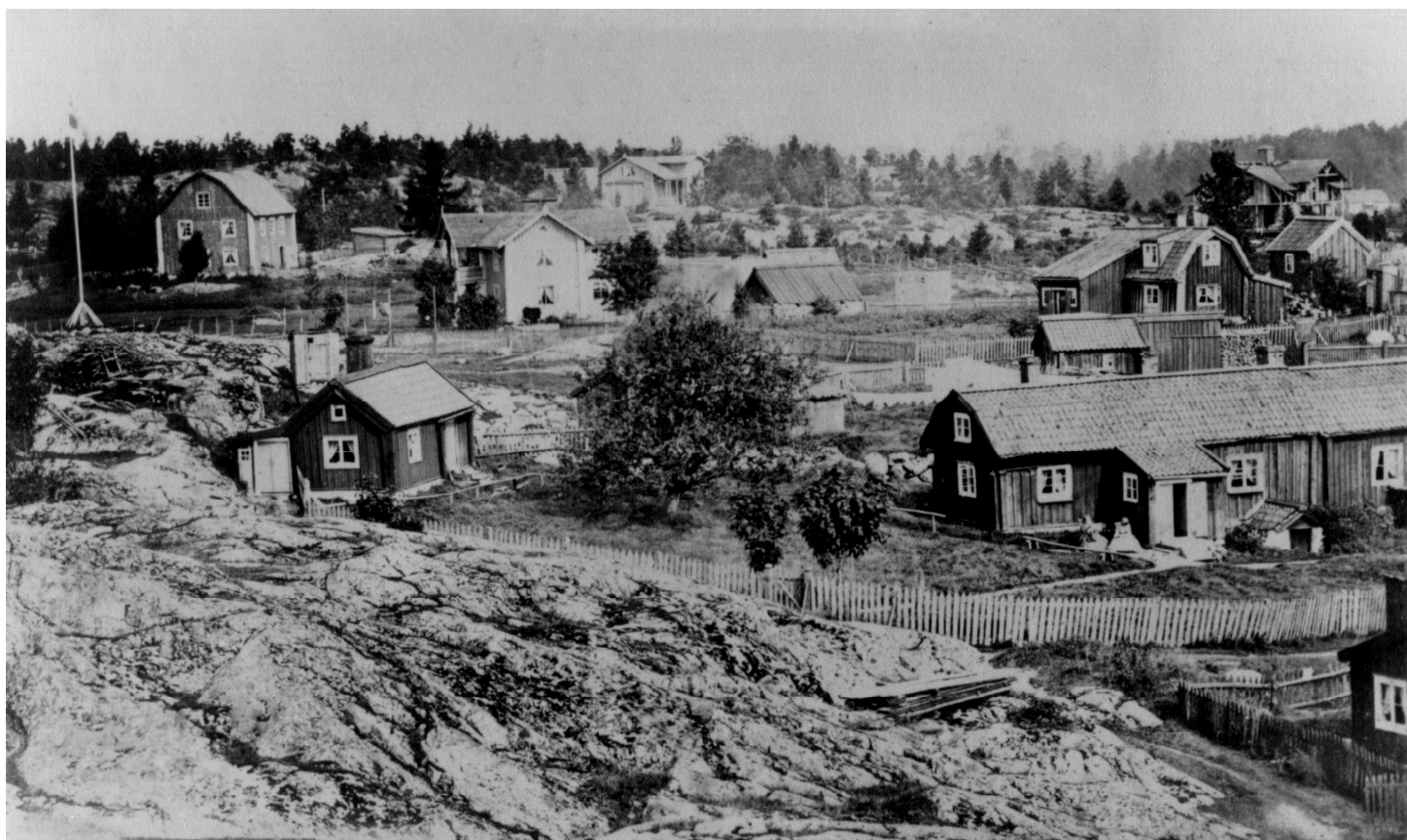


Detta område mellan torget och Bellevue är svårt att känna igen. Så kargt och fritt från buskar och träd. Det är endast hus nr 2 och 4 som oförändrade finns kvar.

Namnen på ägarna från denna tid:



- |               |                     |
|---------------|---------------------|
| 1 Odinsv. 26  | Hagdahls Getkärret. |
| 2 Frejav. 4   | Alexandersson.      |
| 3 Baldersv. 6 | Brinck.             |
| 4 Wallinv. 25 | Dahlström.          |
| 5 Baldersv. 3 | Hultmark.           |
| 6 Birkav. 5   | Andersson.          |



Fotot från 1880 är taget norrut från berget vid Rosenhill. Huset nertill vid högerkanten är en del av Mariedal med adress Dalarö Sjöstig 6.

Fotot hämtad från boken "*Den vackre lotsens dotterdotter*".