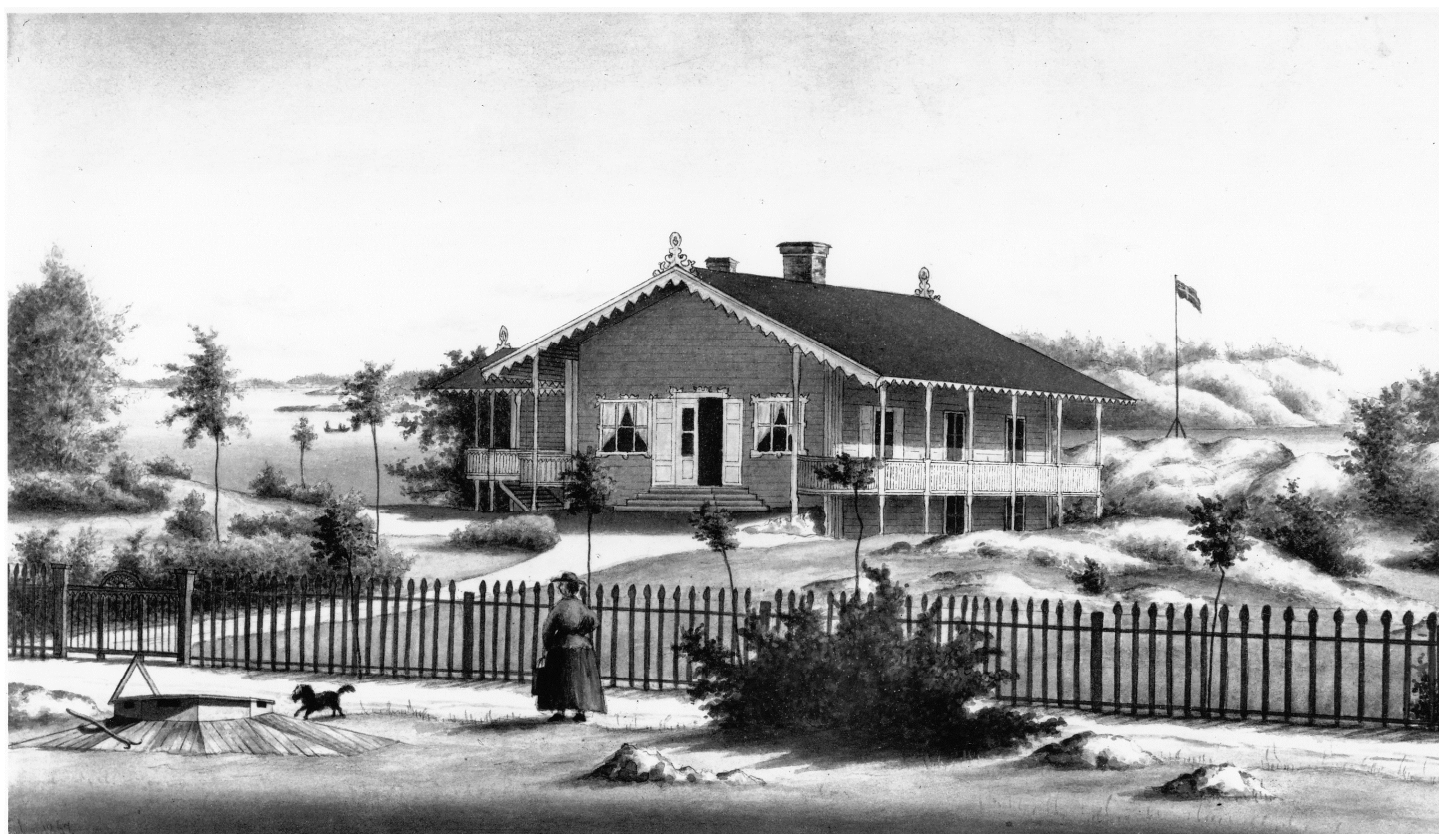


Detta vackra hus förvandlades i flera steg till Lyngsåsa. Vi kan känna igen Genböte till höger om huset och Jungfrufjärden på vänster sida.



*På 1860-talet skapades denna akvarell av konstnär E Lönngren. Ett vackert hus i en idyllisk och harmonisk miljö.*

*Foto från Nordiska museets arkiv och Lennart Jarnhammar*

Detta område som i slutet av 1800-talet kallades Thegerströms udde ägdes till 1853 av fiskare Nils Morins änka. Då köpte musikhandlare Lars Rylander och 1862 övertog grosshandlare Carl Alm med hustru Henrika f. Bergman fastigheten (kan det vara damen med hunden?). Efter Alms död 1876 ny ägare, häradshövding Wendtland och 1885 Thegerström. August Strindberg umgicks ofta med Thegerströms och nu har vi en bild av hur det såg ut då.