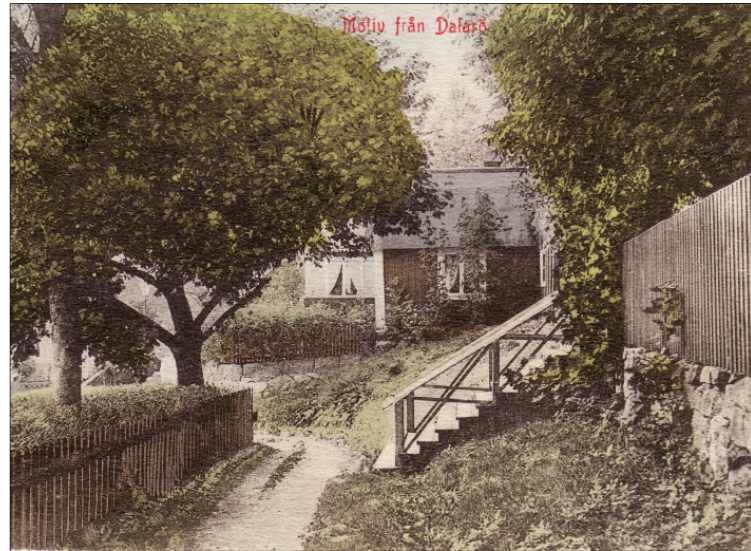


Under Societetshusets storhetstid, 1860-talet, till en bit in på 1900-talet, var detta nöjespalats mer tillgängligt från sjösidan. Kung Oscar II med drottning Sofia kunde enkelt från sitt lustfartyg m/y Drott göra entré skridande uppför den breda trappan.



På 1940-talet flyttades mur och staket till dagens läge och huset blev därmed lite mer otillgängligt från sjön.