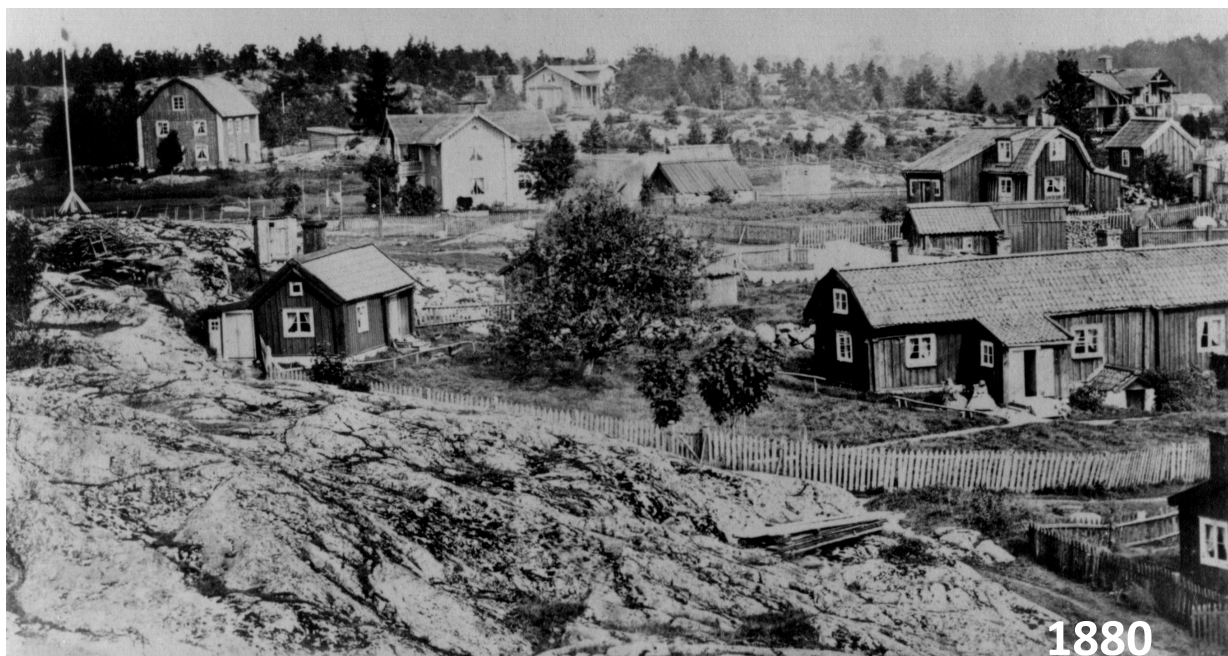
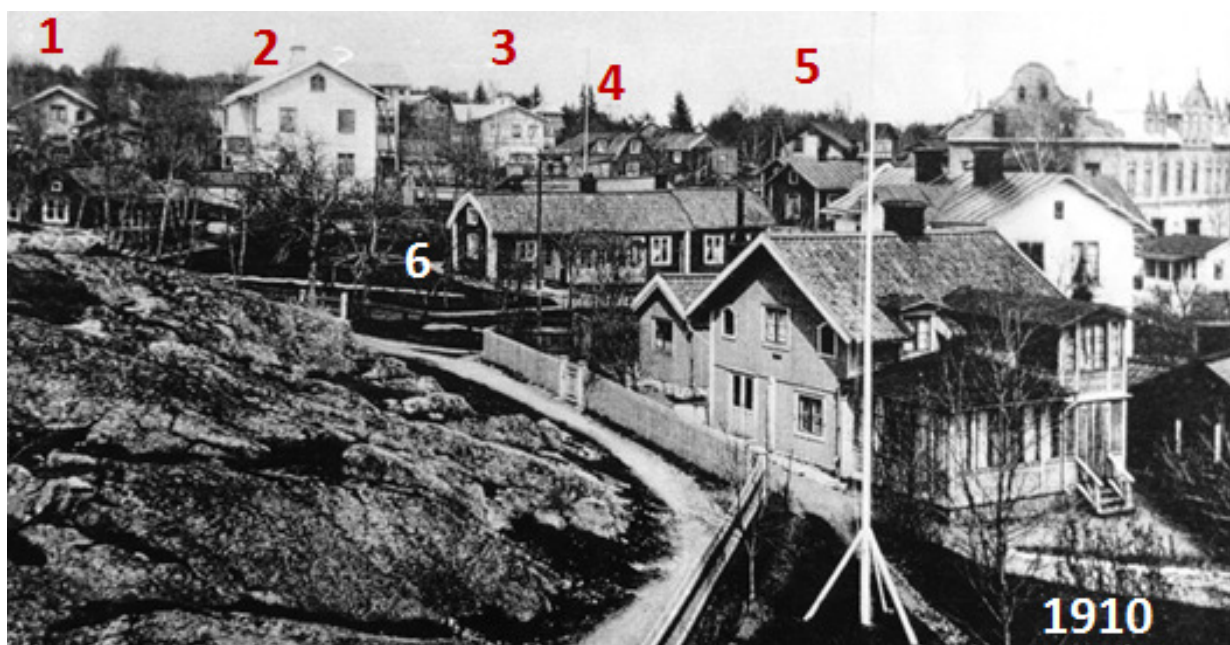


Jämför månadsbild augusti 2012, foto från 1880 med den nedre bilden. Visserligen en liten annan kameravinkel men efter 30 år en stor förändring.



Namnen på ägarna år 1910:	1 Wallinv. 23	Norberg.	4 Wallinv. 25.	Utterman.
	2 Wallinv. 20	Engel.	5 Baldersv. 3.	Hultmark.
	3 Sveav. 2B	Rhenström.	6 Birkav. 5.	Wahrenberg.



Vykort från 1910. Huset bakom flaggstängen som vi ser mer av är Mariedal med adress Dalarö Sjöstig 6, Nordqvist. Birkavägen 10, Wahrenberg och Bellevue ser vi också på detta vykort.