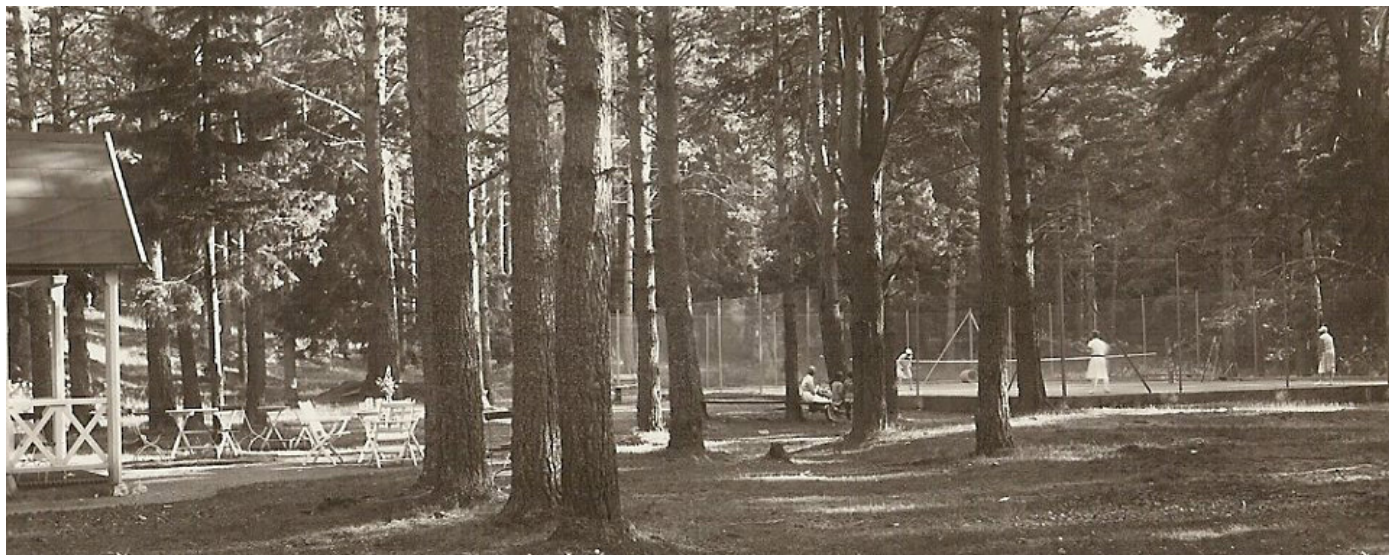


Kiosken invid tennisbanorna i Schweizerdalen

Innan Dalarö kanal invigdes 1939 var det ett sammanhängande markområde mellan nuvarande Dalarö sporthall och skogsområdet vid Schweizerdalen. Kiosken och tennisbanorna låg då sydväst om nuvarande sporthallen.



I Dalaröguiden 1987 finns en berättelse om tennislivet på Dalarö skriven av Margareta Sandström